

לכ' מרכז הרפת

שלום רב!

מחירון בני בקר לחודש

ינואר 2012

להלן מחירון מומלץ ליונקים ומבכירות, אנא ראו מחירון זה כהמלצה בלבד וכבסוים לכל עיסקה או חוזה הנעשים בשטח למרות כל הכתוב, לפני כל עיסקה חד פעמית בעיקר מכירת עגלות הרות ופרות לחלב מומלץ ליצור קשר עם אנשי בני בקר.

	ינואר	חודש קודם	
עגל ש/ל בן שבוע	1,200 ₪	1,200 ₪	
עגלה ש/ל בת שבוע	1,000 ₪	1,000 ₪	
עגל שפי	20%	20%	תוספת למחיר עגל ש/ל
עגלה שפי	20%	20%	תוספת למחיר עגל ש/ל
עגל מונבליאר	10%	10%	תוספת למחיר עגל ש/ל
עגלה מונבליאר	10%	10%	תוספת למחיר עגל ש/ל
עגל בלו בלגי	30%	30%	תוספת למחיר עגל ש/ל
עגלה בלו בלגי	30%	30%	תוספת למחיר עגל ש/ל
תאומים	66%	66%	ממחיר יחיד
עגלה הרה 6 חודשים	11,000 ₪	11,000 ₪	ועוד ימי כלכלה מדף כחול
פרה לחלב לחידוש	100%		ממחיר עגלה הרה 6 חודשים

שימו לב לשינוי בנוסח

שינוי זה בה להדגיש שמחיר עגלות שפי. מונבליאר ובלו בלגי הוא תוספת של אחוזים למחיר עגל ש/ל (ולא עגלה) שינוי מחודש קודם מופיע באדום פרה לחלב לחידוש - להתעניין עם המסווגים

נוסחת תשלום לעגל גמול

אנו בודקים שינוי בנוסחת השתלום עבור עגל גמול המחיר כיום מחושב לפי נוסחה שלוקחת בחשבון את מחיר הבסיס + תוספת סיכון 6% על מחיר הבסיס + ימי כלכלה מגיל 7 ימים אין כאן שום התייחסות לאיכות / משקל העגל הנוסחה החדשה תהיה אותו בסיס חישוב אך מותנה לעגל (בן 60 יום) במשקל 80 - 75 ק"ג + פרס / קנס על כל 1 ק"ג יותר או פחות בגובה 1 יום כלכלה

אבקש התייחסות מכל מי שעדיין לא התייחס ורוצה להשמייע דעתו

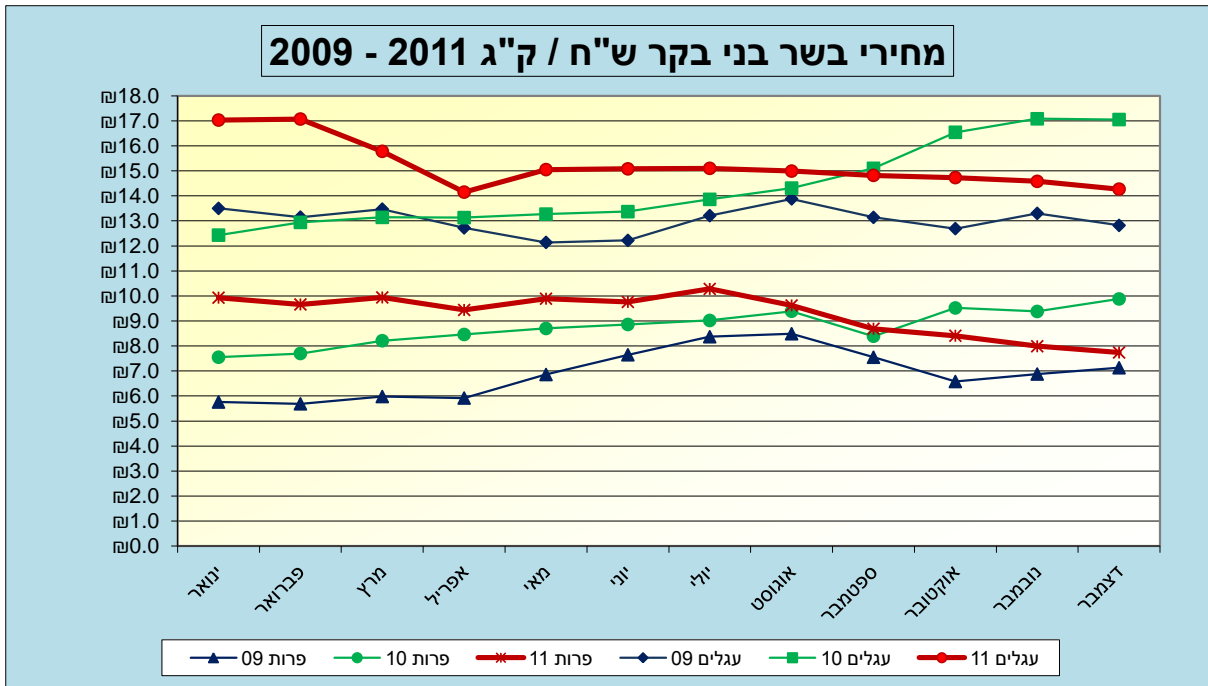
מכירות בני בקר בראשים

סה"כ ראשים	אחרים		עגלים ש / ל			פרות						
	11	10	הפרש	11	10	הפרש	11 פרות	10 פרות				
(67)	939	1,006	(108)	111	219	17	231	214	24	597	573	ינואר
(59)	836	895	(121)	135	256	(28)	120	148	90	581	491	פברואר
343	1,337	994	(13)	184	197	29	360	331	327	793	466	מרץ
(214)	568	782	(102)	80	182	(68)	79	147	(44)	409	453	אפריל
246	1,101	855	(4)	177	181	24	277	253	226	647	421	מאי
(280)	589	869	(122)	77	199	(80)	136	216	(78)	376	454	יוני
(307)	706	1,013	(165)	91	256	(74)	192	266	(68)	423	491	יולי
(372)	1,163	1,535	(15)	176	191	(195)	243	438	(162)	744	906	אוגוסט
266	1,165	899	14	134	120	(89)	169	258	341	862	521	ספטמבר
(212)	1,063	1,275	(80)	149	229	(230)	202	432	98	712	614	אוקטובר
357	1,455	1,098	57	209	152	(74)	233	307	374	1,013	639	נובמבר
13	919	906	(8)	119	127	(74)	182	256	95	618	523	דצמבר
(286)	11,841	12,127	(667)	1,642	2,309	(842)	2,424	3,266	1,223	7,775	6,552	סה"כ

הערה - חודש יוני 2002 נעצרה השחיטה כתוצאה מאירוע הפרה המשוגעת.

מחירי בשר חודשיים בש"ח (מחיר לא מהוון)

עגלה הרה 6 חודשים	עגלה בת 7		עגל בן 7		עגלים ש / ל			פרות				
	2011	2010	2011	2010	2011	2010	הפרש	11 עגלים	10 עגלים	הפרש	11 פרות	10 פרות
11,300	8,000	1,000	800	1,500	1,100	37%	17.03	12.43	32%	9.93	7.55	ינואר
14,000	8,500	1,300	800	1,500	1,000	32%	17.07	12.94	25%	9.66	7.70	פברואר
14,000	9,000	1,300	800	1,400	1,000	20%	15.78	13.14	21%	9.94	8.21	מרץ
14,000	9,500	1,300	800	1,300	1,000	8%	14.15	13.13	12%	9.44	8.46	אפריל
14,000	10,000	1,300	800	1,250	1,100	13%	15.05	13.27	14%	9.89	8.70	מאי
14,000	10,000	1,300	800	1,250	1,100	13%	15.08	13.37	10%	9.76	8.86	יוני
12,500	10,000	1,200	800	1,250	1,150	9%	15.10	13.86	14%	10.28	9.02	יולי
12,500	10,000	1,200	800	1,250	1,200	5%	14.99	14.31	2%	9.62	9.39	אוגוסט
11,000	10,000	1,100	800	1,250	1,200	-2%	14.82	15.10	4%	8.69	8.39	ספטמבר
10,500	10,300	1,000	900	1,200	1,300	-11%	14.73	16.54	-12%	8.41	9.52	אוקטובר
10,500	11,000	1,000	1,000	1,200	1,500	-15%	14.58	17.08	-15%	7.99	9.38	נובמבר
11,000	11,300	1,000	1,000	1,200	1,500	-16%	14.27	17.05	-22%	7.74	9.88	דצמבר
12,442	9,800	1,167	842	1,296	1,179	6%	15.22	14.35	6%	9.28	8.76	ממוצע רגיל
						5%	15.27	14.60	4%	9.16	8.81	ממוצע משוקלל



התפלגות חודשית 2011

מחיר סיווג ש"ק"ג

ממוצע	דצמבר	נובמבר	אוקטובר	ספטמבר	אוגוסט	יולי	יוני	מאי	אפריל	מרץ	פברואר	ינואר	
													המלטה ראשונה לחלב
8.00			8.00										פרות לחלב
11.23	9.80	9.36	9.79	10.39	11.68	12.57	11.96	11.41	11.86	12.14	12.01	11.80	המלטה ראשונה ט+
11.37	9.05	9.58	10.76	10.20	11.59	13.28	11.37	12.39	11.95	12.58	12.16	11.57	המלטה ראשונה ט+ט
12.41	10.46	11.41	12.80	11.69	12.94	13.08	13.93	12.86	13.51	12.68	11.41	12.12	המלטה ראשונה ט
8.99	5.21	7.90	9.11	10.27	9.47	12.42	9.87	10.05	9.19	8.43	7.35	8.61	המלטה ראשונה ט-
10.78	9.37	9.32	9.43	9.91	11.49	11.76	11.44	11.13	11.08	11.38	11.50	11.58	פרות ט+
10.23	8.61	8.62	8.76	9.11	10.98	11.27	10.99	10.68	10.60	10.93	11.10	11.12	פרות ט+ט
8.93	7.27	7.40	8.00	7.78	9.31	9.71	9.75	9.62	8.99	9.59	9.93	9.75	פרות ט
5.19	4.29	4.39	4.83	4.78	5.20	6.04	5.48	6.12	5.58	5.10	4.91	5.54	פרות ט-

השינוי החודשי ש"ק"ג

סה"כ	דצמבר	נובמבר	אוקטובר	ספטמבר	אוגוסט	יולי	יוני	מאי	אפריל	מרץ	פברואר	ינואר	
-													המלטה ראשונה לחלב
8.00			8.00										פרות לחלב
(2.38)	0.44	(0.43)	(0.60)	(1.29)	(0.89)	0.61	0.55	(0.45)	(0.28)	0.13	0.21	(0.38)	המלטה ראשונה ט+
(3.04)	(0.53)	(1.18)	0.56	(1.39)	(1.69)	1.91	(1.02)	0.44	(0.63)	0.42	0.59	(0.52)	המלטה ראשונה ט+ט
(0.06)	(0.95)	(1.39)	1.11	(1.25)	(0.14)	(0.85)	1.07	(0.65)	0.83	1.27	(0.71)	1.60	המלטה ראשונה ט
(2.98)	(2.69)	(1.21)	(1.16)	0.80	(2.95)	2.55	(0.18)	0.86	0.76	1.08	(1.26)	0.42	המלטה ראשונה ט-
(2.36)	0.05	(0.11)	(0.48)	(1.58)	(0.27)	0.32	0.31	0.05	(0.30)	(0.12)	(0.08)	(0.15)	פרות ט+
(2.69)	(0.01)	(0.14)	(0.35)	(1.87)	(0.29)	0.28	0.31	0.08	(0.33)	(0.17)	(0.02)	(0.18)	פרות ט+ט
(2.63)	(0.13)	(0.60)	0.22	(1.53)	(0.40)	(0.04)	0.13	0.63	(0.60)	(0.34)	0.18	(0.15)	פרות ט
(1.45)	(0.10)	(0.44)	0.05	(0.42)	(0.84)	0.56	(0.64)	0.54	0.48	0.19	(0.63)	(0.20)	פרות ט-

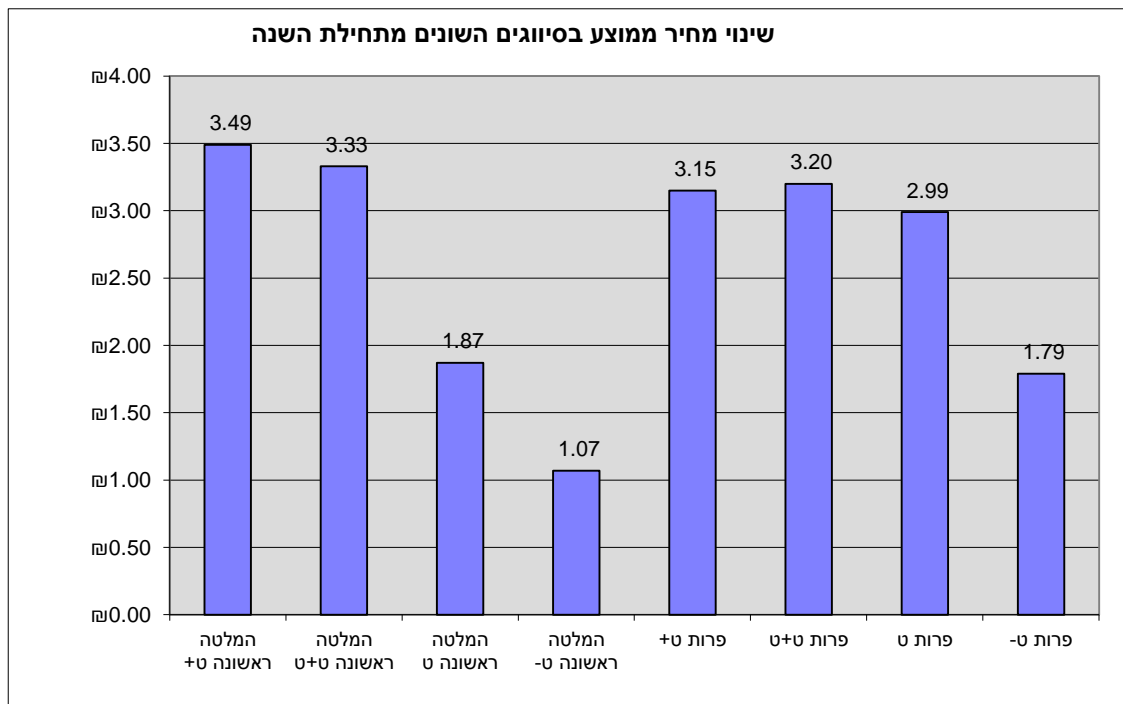
התפלגות חודשית 2010

מחיר סיווג של לק"ג

ממוצע	דצמבר	נובמבר	אוקטובר	ספטמבר	אוגוסט	יולי	יוני	מאי	אפריל	מרץ	פברואר	ינואר	
													המלטה ראשונה לחלב
													פרות לחלב
10.70	12.18	11.95	11.62	10.67	11.03	11.18	10.70	10.60	10.36	9.69	9.30	9.11	המלטה ראשונה ט+
10.59	12.09	11.96	11.60	10.52	11.16	10.63	10.58	10.46	9.98	9.69	9.50	8.93	המלטה ראשונה ט+ט
10.06	10.52	12.20	11.32	9.70	10.44	8.25	10.88	9.86	9.25	9.63	9.43	9.18	המלטה ראשונה ט
7.21	8.19	7.33	8.27	7.03	8.04	8.20	7.46	6.98	6.19	6.57	5.93	6.28	המלטה ראשונה ט-
10.37	11.73	11.39	11.14	10.35	10.71	10.62	10.54	10.37	10.04	9.65	9.23	8.65	פרות ט+
9.92	11.30	10.94	10.70	9.77	10.26	10.30	10.11	9.89	9.53	9.19	8.79	8.25	פרות ט+ט
8.75	9.90	9.34	9.22	8.49	9.00	9.05	8.71	8.96	8.77	8.31	7.91	7.36	פרות ט
4.88	5.74	4.99	5.66	4.96	5.63	5.71	4.89	4.45	4.17	4.35	4.20	3.78	פרות ט-

השינוי החודשי של לק"ג

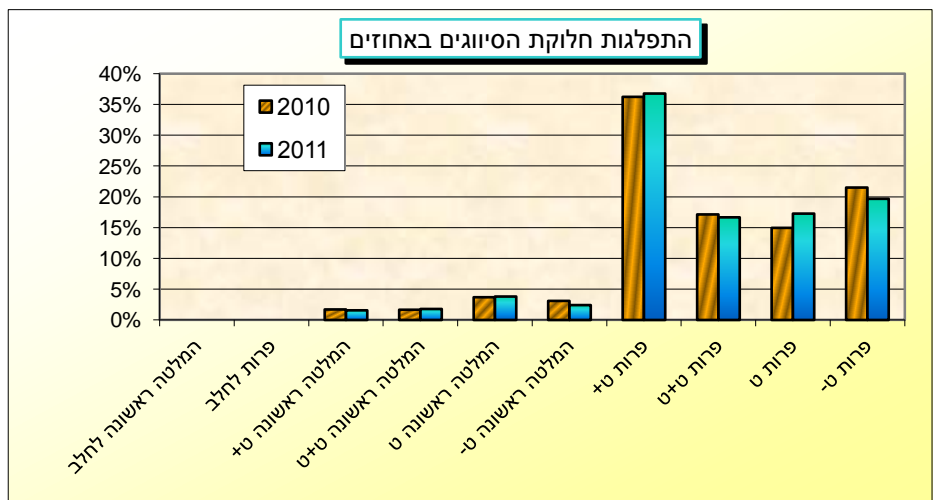
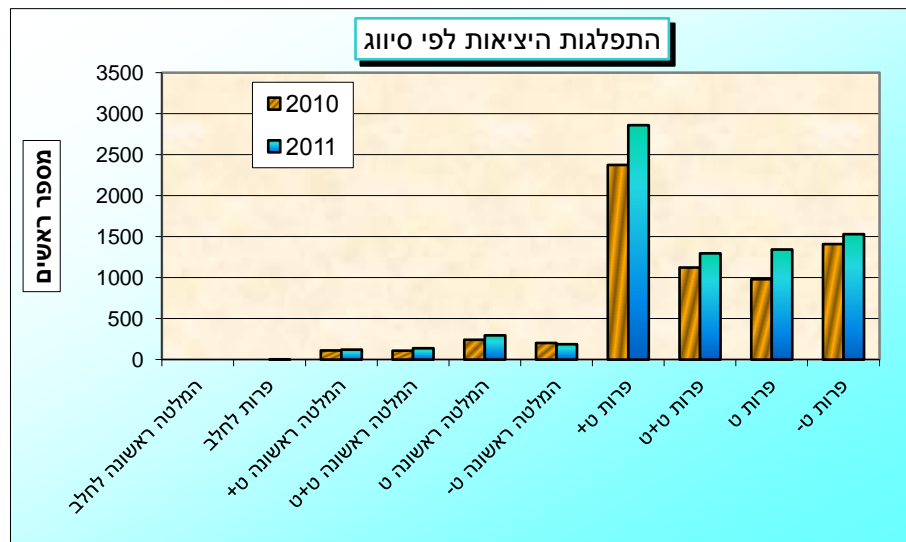
סה"כ	דצמבר	נובמבר	אוקטובר	ספטמבר	אוגוסט	יולי	יוני	מאי	אפריל	מרץ	פברואר	ינואר	
-													המלטה ראשונה לחלב
-													פרות לחלב
3.49	0.23	0.33	0.95	(0.36)	(0.15)	0.48	0.10	0.24	0.67	0.39	0.19	0.42	המלטה ראשונה ט+
3.33	0.13	0.36	1.08	(0.64)	0.53	0.05	0.12	0.48	0.29	0.19	0.57	0.17	המלטה ראשונה ט+ט
1.87	(1.68)	0.88	1.62	(0.74)	2.19	(2.63)	1.02	0.61	(0.38)	0.20	0.25	0.53	המלטה ראשונה ט
1.07	0.86	(0.94)	1.24	(1.01)	(0.16)	0.74	0.48	0.79	(0.38)	0.64	(0.35)	(0.84)	המלטה ראשונה ט-
3.15	0.34	0.25	0.79	(0.36)	0.09	0.08	0.17	0.33	0.39	0.42	0.58	0.07	פרות ט+
3.20	0.36	0.24	0.93	(0.49)	(0.04)	0.19	0.22	0.36	0.34	0.40	0.54	0.15	פרות ט+ט
2.99	0.56	0.12	0.73	(0.51)	(0.05)	0.34	(0.25)	0.19	0.46	0.40	0.55	0.45	פרות ט
1.79	0.75	(0.67)	0.70	(0.67)	(0.08)	0.82	0.44	0.28	(0.18)	0.15	0.42	(0.17)	פרות ט-



התפלגות יציאות פרות במכרזי בני בקר לפי הסיווגים

מחירי בשר ש"ח / ק"ג		
ינואר - נובמבר		
הפרש	2011	2010
	8.00	
2%	11.01	10.75
5%	11.16	10.63
20%	12.11	10.12
24%	8.98	7.24
3%	10.72	10.44
2%	10.02	9.87
-2%	8.60	8.77
3%	5.12	4.97
4%	9.16	8.81
13%	7,415	6,540
33%	7,386	5,554

מספר ראשים			
ינואר - נובמבר			
	2011	2010	
המלטה ראשונה לחלב			
פרות לחלב	2	0%	
המלטה ראשונה ט+	2%	122	2%
המלטה ראשונה ט+ט	2%	139	2%
המלטה ראשונה ט	4%	296	4%
המלטה ראשונה ט-	2%	188	3%
פרות ט+	37%	2859	36%
פרות ט+ט	17%	1296	17%
פרות ט	17%	1343	15%
פרות ט-	20%	1530	22%
סה"כ פרות	100%	7775	100%
הפרש	19%	1,223	
המלטה לחלב גלובלי	85	73	
פרות לחלב גלובלי	72	51	



התפלגות המכירות בין האזורים 10

מכירות לאזור	מכרז	סה"כ		בין המכרזים		במכרז			
		בין המכרזים	במכרז	אחוז	ראשים	אחוז	ראשים		אחוז
גרנות	6%	94%	17%	1995	8%	111	18%	1884	גרנות
בית שאן	4%	96%	9%	1102	3%	39	10%	1063	בית שאן
זרעאל+ג. עליון	16%	84%	53%	6303	67%	993	51%	5310	זרעאל+ג. עליון
עמק הירדן ורמה"ג	15%	85%	18%	2156	22%	330	18%	1826	עמק הירדן ורמה"ג
יח"מ + דרום+ערבה	0%	100%	2%	285	0%	0	3%	285	יח"מ + דרום+ערבה
סה"כ	12%	88%	100%	11841	100%	1473	100%	10368	סה"כ

התפלגות המכירות בין האזורים 2010

מכירות לאזור	מכרז	סה"כ		בין המכרזים		במכרז			
		בין המכרזים	במכרז	אחוז	ראשים	אחוז	ראשים		אחוז
גרנות	10%	90%	17%	2034	11%	195	18%	1839	גרנות
בית שאן	16%	84%	9%	1100	10%	174	9%	926	בית שאן
זרעאל+ג. עליון	16%	84%	50%	6021	56%	976	49%	5045	זרעאל+ג. עליון
עמק הירדן ורמה"ג	14%	86%	22%	2679	22%	384	22%	2295	עמק הירדן ורמה"ג
יח"מ + דרום+ערבה	6%	94%	2%	293	1%	18	3%	275	יח"מ + דרום+ערבה
סה"כ	14%	86%	100%	12127	100%	1747	100%	10380	סה"כ

התפלגות המכירות בין האזורים 2009

מכירות לאזור	מכרז	סה"כ		בין המכרזים		במכרז			
		בין המכרזים	במכרז	אחוז	ראשים	אחוז	ראשים		אחוז
גרנות	10%	90%	18%	2534	13%	265	19%	2269	גרנות
בית שאן	5%	95%	9%	1268	3%	65	10%	1203	בית שאן
זרעאל+ג. עליון	16%	84%	55%	7713	62%	1231	54%	6482	זרעאל+ג. עליון
עמק הירדן ורמה"ג	21%	79%	15%	2042	22%	432	13%	1610	עמק הירדן ורמה"ג
יח"מ + דרום+ערבה	2%	98%	3%	456	0%	8	4%	448	יח"מ + דרום+ערבה
סה"כ	14%	86%	100%	14013	100%	2001	100%	12012	סה"כ

התפלגות המכירות בין האזורים 2008

מכירות לאזור	מכרז	סה"כ		בין המכרזים		במכרז			
		בין המכרזים	במכרז	אחוז	ראשים	אחוז	ראשים		אחוז
גרנות	13%	87%	19%	2549	17%	338	19%	2211	גרנות
בית שאן	15%	85%	7%	970	8%	147	7%	823	בית שאן
זרעאל+ג. עליון	13%	87%	55%	7468	48%	942	56%	6526	זרעאל+ג. עליון
עמק הירדן ורמה"ג	25%	75%	14%	1959	25%	499	12%	1460	עמק הירדן ורמה"ג
יח"מ + דרום	5%	95%	5%	697	2%	32	6%	665	יח"מ + דרום
סה"כ	14%	86%	100%	13643	100%	1958	100%	11685	סה"כ

התפלגות המכירות בין האזורים 2007

מכירות לאזור	מכרז	סה"כ		בין המכרזים		במכרז			
		בין המכרזים	במכרז	אחוז	ראשים	אחוז	ראשים		אחוז
גרנות	17%	83%	19%	2244	18%	386	19%	1858	גרנות
בית שאן	16%	84%	12%	1406	10%	223	12%	1183	בית שאן
זרעאל+ג. עליון	18%	82%	50%	5973	49%	1069	50%	4904	זרעאל+ג. עליון
עמק הירדן ורמה"ג	27%	73%	15%	1744	22%	467	13%	1277	עמק הירדן ורמה"ג
יח"מ + דרום	4%	96%	5%	583	1%	25	6%	558	יח"מ + דרום
סה"כ	18%	82%	100%	11950	100%	2170	100%	9780	סה"כ

התפלגות המכירות בין האזורים 2006

מכירות לאזור	מכרז	סה"כ		בין המכרזים		במכרז			
		בין המכרזים	במכרז	אחוז	ראשים	אחוז	ראשים		אחוז
גרנות	16%	84%	17%	2193	13%	360	18%	1833	גרנות
בית שאן	23%	77%	9%	1184	10%	275	9%	909	בית שאן
זרעאל+ג. עליון	20%	80%	49%	6305	47%	1252	50%	5053	זרעאל+ג. עליון
עמק הירדן ורמה"ג	34%	66%	17%	2223	28%	759	14%	1464	עמק הירדן ורמה"ג
יח"מ + דרום	3%	97%	7%	897	1%	29	9%	868	יח"מ + דרום
סה"כ	21%	79%	100%	12802	100%	2675	100%	10127	סה"כ

התפלגות המכירות בין האזורים 2005

מכירות לאזור	מכרז	סה"כ		בין המכרזים		במכרז			
		בין המכרזים	במכרז	אחוז	ראשים	אחוז	ראשים		אחוז
גרנות	17%	83%	15%	2227	12%	370	16%	1857	גרנות
בית שאן	12%	88%	11%	1604	6%	188	12%	1416	בית שאן
זרעאל+ג. עליון	21%	79%	50%	7272	49%	1502	50%	5770	זרעאל+ג. עליון

38%	62%	15%	2225	28%	836	12%	1389	עמק הירדן ורמה"ג
12%	88%	8%	1178	5%	143	9%	1035	יח"מ + דרום
21%	79%	100%	14506	100%	3039	100%	11467	סה"כ