

לכ' מרכז הרפת

שלום רב!

מחירון בני בקר לחודש

ינואר 2011

להלן מחירון מומלץ ליונקים ומבכירות, אנא ראו מחירון זה כהמלצה בלבד וכבסיס לכל עיסקה או חוזה הנעשים בשטח למרות כל הכתוב, לפני כל עיסקה חד פעמית בעיקר מכירת עגלות הרות מומלץ ליצור קשר עם אנשי בני בקר.

	ינואר	חודש קודם	
עגל ש/ל בן שבוע	1,500 ₪	1,500 ₪	
עגלה ש/ל בת שבוע	1,000 ₪	1,000 ₪	
עגל שפי	20%	20%	תוספת למחיר <u>עגל ש/ל</u>
עגלה שפי	20%	20%	תוספת למחיר <u>עגל ש/ל</u>
עגל מונבליאר	10%	10%	תוספת למחיר <u>עגל ש/ל</u>
עגלה מונבליאר	10%	10%	תוספת למחיר <u>עגל ש/ל</u>
עגל בלו בלגי	30%	30%	תוספת למחיר <u>עגל ש/ל</u>
עגלה בלו בלגי	30%	30%	תוספת למחיר <u>עגל ש/ל</u>
תאומים	66%	66%	ממחיר יחיד
עגלה הרה 6 חודשים	11,300 ₪	11,300 ₪	ועוד ימי כלכלה מדף כחול

שימו לב לשינוי בנוסח

שינוי זה בה להדגיש שמחיר עגלות שפי. מונבליאר ובלו בלגי הוא תוספת של אחוזים למחיר עגל ש/ל (ולא עגלה)

שינוי מחודש קודם מופיע באדום

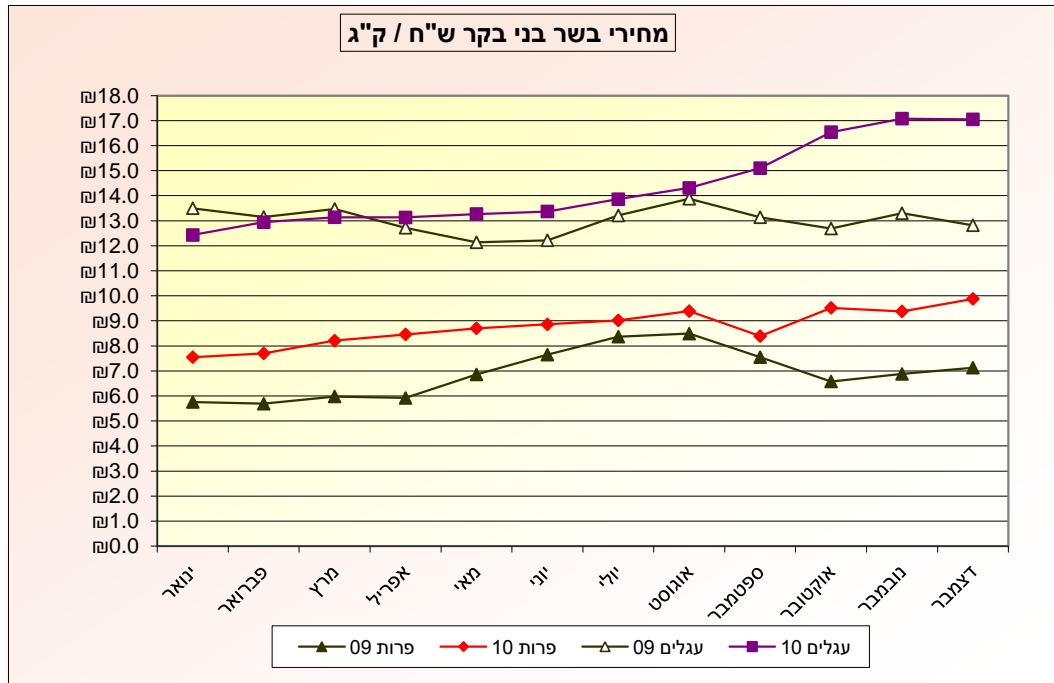
מכירות בני בקר בראשים

סה"כ ראשים	אחרים		עגלים ש / ל			פרות						
	הפרש	10	הפרש	10	09	הפרש	10 פרות	09 פרות				
(316)	1,006	1,322	27	219	192	37	214	177	(380)	573	953	ינואר
(623)	895	1,518	15	256	241	(33)	148	181	(605)	491	1,096	פברואר
(566)	994	1,560	(165)	197	362	68	331	263	(469)	466	935	מרץ
158	782	624	42	182	140	2	147	145	114	453	339	אפריל
(152)	855	1,007	(151)	181	332	179	253	74	(180)	421	601	מאי
82	869	787	11	199	188	(55)	216	271	126	454	328	יוני
(58)	1,013	1,071	(26)	256	282	11	266	255	(43)	491	534	יולי
477	1,535	1,058	(14)	191	205	187	438	251	304	906	602	אוגוסט
29	899	870	(7)	120	127	125	258	133	(89)	521	610	ספטמבר
(377)	1,275	1,652	(20)	229	249	13	432	419	(370)	614	984	אוקטובר
(271)	1,098	1,369	(163)	152	315	(20)	307	327	(88)	639	727	נובמבר
(269)	906	1,175	(171)	127	298	51	256	205	(149)	523	672	דצמבר
(1,886)	12,127	14,013	(622)	2,309	2,931	565	3,266	2,701	(1,829)	6,552	8,381	סה"כ

הערה - חודש יוני 2002 נעצרה השחיטה כתוצאה מאירוע הפרה המשוגעת.

מחירי בשר חודשיים בש"ח (מחיר לא מהוון)

עגלה הרה 6 n	עגלה בת 7		עגל בן 7		עגלים ש / ל			פרות				
	2010	2009	2010	2009	הפרש	10 עגלים	09 עגלים	הפרש	10 פרות	09 פרות		
8,000	7,500	800	800	1,100	1,100	-8%	12.43	13.50	31%	7.55	5.76	ינואר
8,500	7,500	800	800	1,000	1,100	-2%	12.94	13.15	35%	7.70	5.69	פברואר
9,000	7,500	800	800	1,000	1,100	-2%	13.14	13.47	37%	8.21	5.98	מרץ
9,500	7,500	800	800	1,000	1,100	3%	13.13	12.72	43%	8.46	5.92	אפריל
10,000	7,500	800	800	1,100	1,000	9%	13.27	12.14	27%	8.70	6.86	מאי
10,000	7,500	800	800	1,100	1,000	9%	13.37	12.22	16%	8.86	7.65	יוני
10,000	7,500	800	800	1,150	1,000	5%	13.86	13.21	8%	9.02	8.37	יולי
10,000	7,500	800	800	1,200	1,100	3%	14.31	13.88	11%	9.39	8.49	אוגוסט
10,000	7,500	800	800	1,200	1,150	15%	15.10	13.14	11%	8.39	7.55	ספטמבר
10,300	7,500	900	800	1,300	1,100	30%	16.54	12.69	45%	9.52	6.58	אוקטובר
11,000	7,500	1,000	800	1,500	1,100	28%	17.08	13.30	36%	9.38	6.88	נובמבר
11,300	7,500	1,000	800	1,500	1,100	33%	17.05	12.82	39%	9.88	7.13	דצמבר
9,800	7,500	842	800	1,179	1,079	10%	14.35	13.02	27%	8.76	6.91	ממוצע רגיל
						12%	14.60	13.05	31%	8.81	6.73	ממוצע משוקלל



יוסי גולן

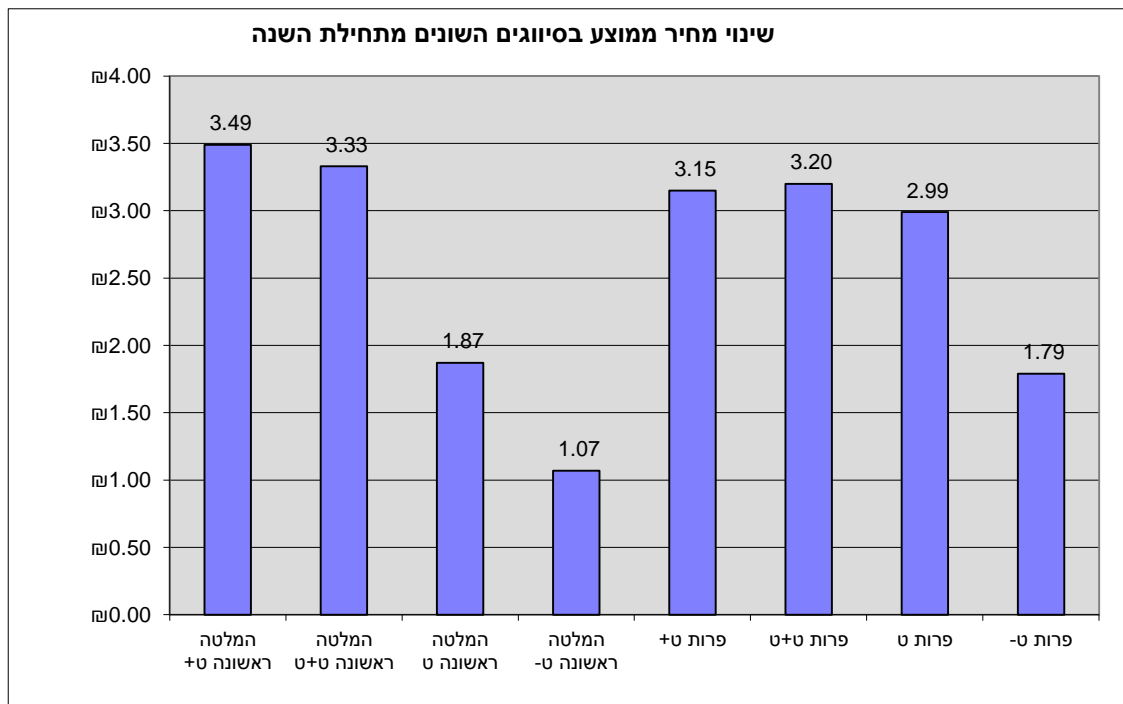
התפלגות חודשית 2010

מחיר סיווג של לק"ג

ממוצע	דצמבר	נובמבר	אוקטובר	ספטמבר	אוגוסט	יולי	יוני	מאי	אפריל	מרץ	פברואר	ינואר	
													המלטה ראשונה לחלב
													פרות לחלב
10.70	12.18	11.95	11.62	10.67	11.03	11.18	10.70	10.60	10.36	9.69	9.30	9.11	המלטה ראשונה ט+
10.59	12.09	11.96	11.60	10.52	11.16	10.63	10.58	10.46	9.98	9.69	9.50	8.93	המלטה ראשונה ט+ט
10.06	10.52	12.20	11.32	9.70	10.44	8.25	10.88	9.86	9.25	9.63	9.43	9.18	המלטה ראשונה ט
7.21	8.19	7.33	8.27	7.03	8.04	8.20	7.46	6.98	6.19	6.57	5.93	6.28	המלטה ראשונה ט-
10.37	11.73	11.39	11.14	10.35	10.71	10.62	10.54	10.37	10.04	9.65	9.23	8.65	פרות ט+
9.92	11.30	10.94	10.70	9.77	10.26	10.30	10.11	9.89	9.53	9.19	8.79	8.25	פרות ט+ט
8.75	9.90	9.34	9.22	8.49	9.00	9.05	8.71	8.96	8.77	8.31	7.91	7.36	פרות ט
4.88	5.74	4.99	5.66	4.96	5.63	5.71	4.89	4.45	4.17	4.35	4.20	3.78	פרות ט-

השינוי החודשי של לק"ג

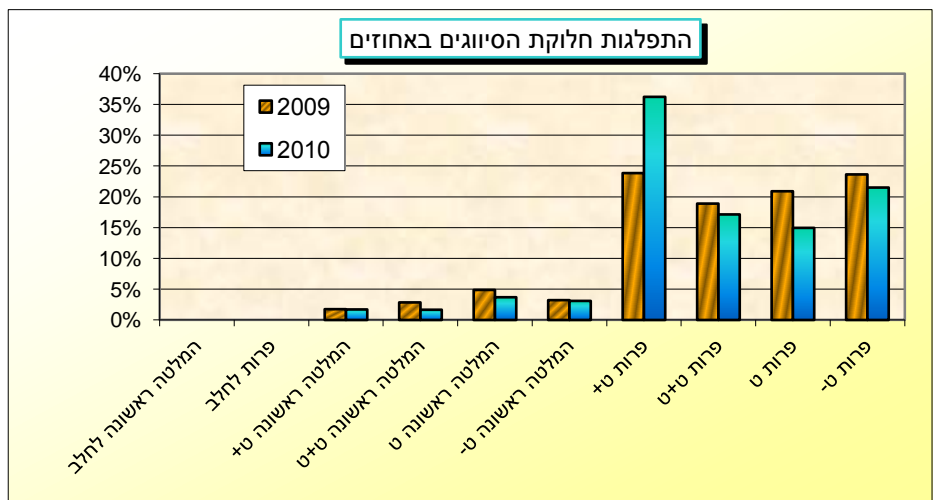
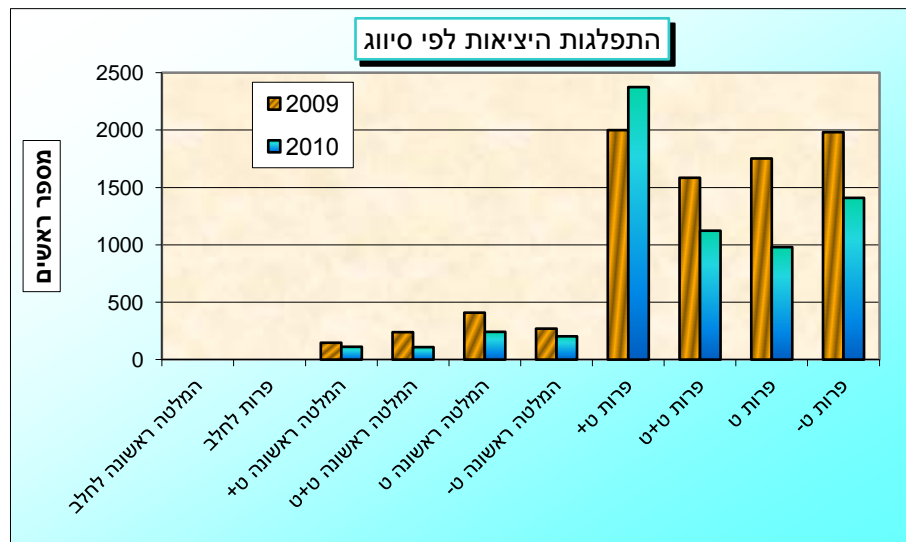
סה"כ	דצמבר	נובמבר	אוקטובר	ספטמבר	אוגוסט	יולי	יוני	מאי	אפריל	מרץ	פברואר	ינואר	
-													המלטה ראשונה לחלב
-													פרות לחלב
3.49	0.23	0.33	0.95	(0.36)	(0.15)	0.48	0.10	0.24	0.67	0.39	0.19	0.42	המלטה ראשונה ט+
3.33	0.13	0.36	1.08	(0.64)	0.53	0.05	0.12	0.48	0.29	0.19	0.57	0.17	המלטה ראשונה ט+ט
1.87	(1.68)	0.88	1.62	(0.74)	2.19	(2.63)	1.02	0.61	(0.38)	0.20	0.25	0.53	המלטה ראשונה ט
1.07	0.86	(0.94)	1.24	(1.01)	(0.16)	0.74	0.48	0.79	(0.38)	0.64	(0.35)	(0.84)	המלטה ראשונה ט-
3.15	0.34	0.25	0.79	(0.36)	0.09	0.08	0.17	0.33	0.39	0.42	0.58	0.07	פרות ט+
3.20	0.36	0.24	0.93	(0.49)	(0.04)	0.19	0.22	0.36	0.34	0.40	0.54	0.15	פרות ט+ט
2.99	0.56	0.12	0.73	(0.51)	(0.05)	0.34	(0.25)	0.19	0.46	0.40	0.55	0.45	פרות ט
1.79	0.75	(0.67)	0.70	(0.67)	(0.08)	0.82	0.44	0.28	(0.18)	0.15	0.42	(0.17)	פרות ט-



התפלגות יציאות פרות במכרזי בני בקר לפי הסיווגים

מחירי בשר ש"ח / ק"ג		
ינואר - דצמבר		
הפרש	2010	2009
26%	10.75	8.51
26%	10.63	8.47
19%	10.12	8.52
19%	7.24	6.10
25%	10.44	8.36
28%	9.87	7.70
34%	8.77	6.56
29%	4.97	3.84
31%	8.81	6.73
34%	7,058	5,259
28%	6,266	4,885

מספר ראשים			
ינואר - דצמבר			
	2010	2009	
			המלטה ראשונה לחלב
		0%	פרות לחלב
2%	112	2%	המלטה ראשונה ט+
2%	109	3%	המלטה ראשונה ט+ט
4%	242	5%	המלטה ראשונה ט
3%	203	3%	המלטה ראשונה ט-
36%	2374	24%	פרות ט+
17%	1123	19%	פרות ט+ט
15%	980	21%	פרות ט
22%	1409	24%	פרות ט-
100%	6552	100%	סה"כ פרות
-22%	(1,829)		הפרש
	73		המלטה לחלב גלובלי
	51		פרות לחלב גלובלי



התפלגות המכירות בין האזורים 2010

מכירות לאזור	במכרז	סה"כ		בין המכרזים		במכרז		
		אחוז	ראשים	אחוז	ראשים	אחוז	ראשים	
10%	90%	17%	2034	11%	195	18%	1839	גרנות
16%	84%	9%	1100	10%	174	9%	926	בית שאן
16%	84%	50%	6021	56%	976	49%	5045	יזרעאל+ג. עליון
14%	86%	22%	2679	22%	384	22%	2295	עמק הירדן ורמה"ג
6%	94%	2%	293	1%	18	3%	275	יח"מ + דרום+ערבה
14%	86%	100%	12127	100%	1747	100%	10380	סה"כ

התפלגות המכירות בין האזורים 2009

מכירות לאזור	במכרז	סה"כ		בין המכרזים		במכרז		
		אחוז	ראשים	אחוז	ראשים	אחוז	ראשים	
10%	90%	18%	2534	13%	265	19%	2269	גרנות
5%	95%	9%	1268	3%	65	10%	1203	בית שאן
16%	84%	55%	7713	62%	1231	54%	6482	יזרעאל+ג. עליון
21%	79%	15%	2042	22%	432	13%	1610	עמק הירדן ורמה"ג
2%	98%	3%	456	0%	8	4%	448	יח"מ + דרום+ערבה
14%	86%	100%	14013	100%	2001	100%	12012	סה"כ

התפלגות המכירות בין האזורים 2008

מכירות לאזור	במכרז	סה"כ		בין המכרזים		במכרז		
		אחוז	ראשים	אחוז	ראשים	אחוז	ראשים	
13%	87%	19%	2549	17%	338	19%	2211	גרנות
15%	85%	7%	970	8%	147	7%	823	בית שאן
13%	87%	55%	7468	48%	942	56%	6526	יזרעאל+ג. עליון
25%	75%	14%	1959	25%	499	12%	1460	עמק הירדן ורמה"ג
5%	95%	5%	697	2%	32	6%	665	יח"מ + דרום
14%	86%	100%	13643	100%	1958	100%	11685	סה"כ

התפלגות המכירות בין האזורים 2007

מכירות לאזור	במכרז	סה"כ		בין המכרזים		במכרז		
		אחוז	ראשים	אחוז	ראשים	אחוז	ראשים	
17%	83%	19%	2244	18%	386	19%	1858	גרנות
16%	84%	12%	1406	10%	223	12%	1183	בית שאן
18%	82%	50%	5973	49%	1069	50%	4904	יזרעאל+ג. עליון
27%	73%	15%	1744	22%	467	13%	1277	עמק הירדן ורמה"ג
4%	96%	5%	583	1%	25	6%	558	יח"מ + דרום
18%	82%	100%	11950	100%	2170	100%	9780	סה"כ

התפלגות המכירות בין האזורים 2006

מכירות לאזור	במכרז	סה"כ		בין המכרזים		במכרז		
		אחוז	ראשים	אחוז	ראשים	אחוז	ראשים	
16%	84%	17%	2193	13%	360	18%	1833	גרנות
23%	77%	9%	1184	10%	275	9%	909	בית שאן
20%	80%	49%	6305	47%	1252	50%	5053	יזרעאל+ג. עליון
34%	66%	17%	2223	28%	759	14%	1464	עמק הירדן ורמה"ג
3%	97%	7%	897	1%	29	9%	868	יח"מ + דרום
21%	79%	100%	12802	100%	2675	100%	10127	סה"כ

התפלגות המכירות בין האזורים 2005

מכירות לאזור	במכרז	סה"כ		בין המכרזים		במכרז		
		אחוז	ראשים	אחוז	ראשים	אחוז	ראשים	
17%	83%	15%	2227	12%	370	16%	1857	גרנות
12%	88%	11%	1604	6%	188	12%	1416	בית שאן
21%	79%	50%	7272	49%	1502	50%	5770	יזרעאל+ג. עליון
38%	62%	15%	2225	28%	836	12%	1389	עמק הירדן ורמה"ג
12%	88%	8%	1178	5%	143	9%	1035	יח"מ + דרום
21%	79%	100%	14506	100%	3039	100%	11467	סה"כ