

לכ' מרכז הרפת

שלום רב!

מחירון בני בקר לחודש

ינואר 2010

להלן מחירון מומלץ ליונקים ומבכירות, אנא ראו מחירון זה כהמלצה בלבד וכבסיס לכל עיסקה או חוזה הנעשים בשטח למרות כל הכתוב, לפני כל עיסקה חד פעמית בעיקר מכירת עגלות הרות מומלץ ליצור קשר עם אנשי בני בקר.

|                            | <u>חודש קודם</u> | <u>ינואר</u> |                    |
|----------------------------|------------------|--------------|--------------------|
|                            | 1,100 ₪          | 1,100 ₪      | עגל ש/ל בן שבוע    |
|                            | 800 ₪            | 800 ₪        | עגלה ש/ל בת שבוע   |
| <u>תוספת למחיר עגל ש/ל</u> | 20%              | 20%          | עגל שפי            |
| <u>תוספת למחיר עגל ש/ל</u> | 20%              | 20%          | עגלה שפי           |
| <u>תוספת למחיר עגל ש/ל</u> | 10%              | 10%          | עגל מונבליאר       |
| <u>תוספת למחיר עגל ש/ל</u> | 10%              | 10%          | עגלה מונבליאר      |
| <u>תוספת למחיר עגל ש/ל</u> | 30%              | 30%          | עגל בלו בלגי       |
| <u>תוספת למחיר עגל ש/ל</u> | 30%              | 30%          | עגלה בלו בלגי      |
| ממחיר יחיד                 | 66%              | 66%          | תאומים             |
| ועוד ימי כלכלה מדף כחול    | 7,500 ₪          | 8,000 ₪      | עגלה הררה 6 חודשים |

שימו לב לשינוי בנוסח

שינוי זה בה להדגיש שמחיר עגלות שפי. מונבליאר ובלו בלגי הוא תוספת של אחוזים למחיר עגל ש/ל (ולא עגלה)

שינוי מחודש קודם מופיע באדום

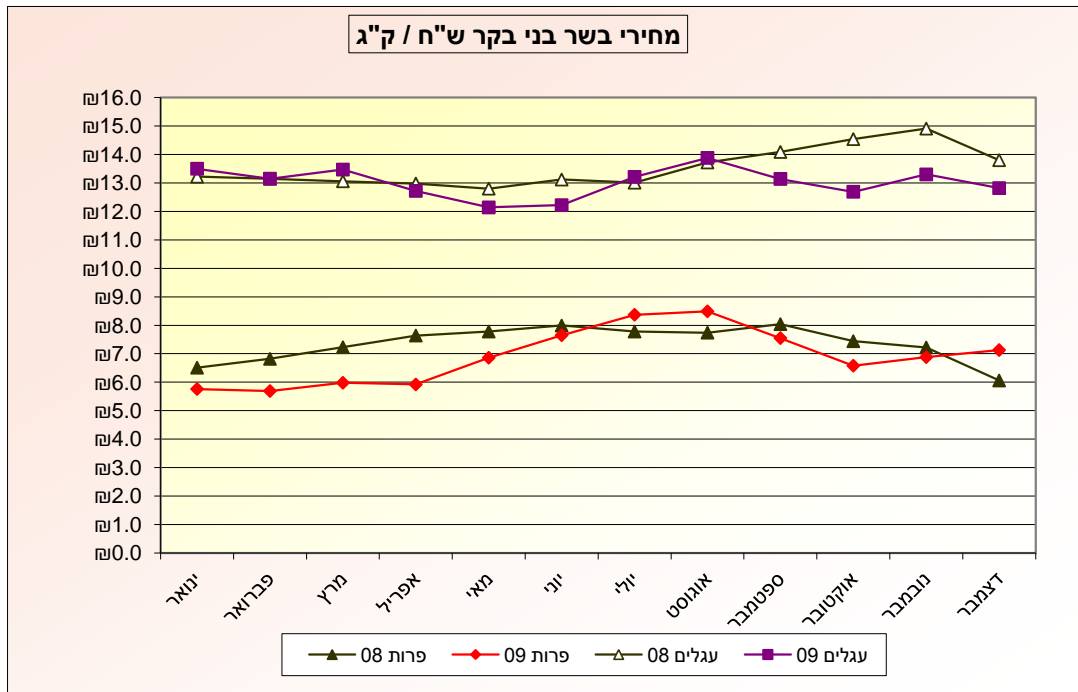
**מכירות בני בקר בראשים**

| הפרש       | סה"כ ראשים    |               | אחרים      |              |              | עגלים ש / ל  |              |              | פרות       |              |              |
|------------|---------------|---------------|------------|--------------|--------------|--------------|--------------|--------------|------------|--------------|--------------|
|            | 09            | 08            | הפרש       | 09           | 08           | הפרש         | עגלים 09     | עגלים 08     | הפרש       | פרות 09      | פרות 08      |
| 170        | 1,322         | 1,152         | (36)       | 192          | 228          | (106)        | 177          | 283          | 312        | 953          | 641          |
| 585        | 1,518         | 933           | 40         | 241          | 201          | (12)         | 181          | 193          | 557        | 1,096        | 539          |
| 826        | 1,560         | 734           | 226        | 362          | 136          | 99           | 263          | 164          | 501        | 935          | 434          |
| (382)      | 624           | 1,006         | (73)       | 140          | 213          | (142)        | 145          | 287          | (167)      | 339          | 506          |
| 244        | 1,007         | 763           | 188        | 332          | 144          | (114)        | 74           | 188          | 170        | 601          | 431          |
| 97         | 787           | 690           | 10         | 188          | 178          | 143          | 271          | 128          | (56)       | 328          | 384          |
| (96)       | 1,071         | 1,167         | 60         | 282          | 222          | (19)         | 255          | 274          | (137)      | 534          | 671          |
| 7          | 1,058         | 1,051         | (29)       | 205          | 234          | (1)          | 251          | 252          | 37         | 602          | 565          |
| (656)      | 870           | 1,526         | (164)      | 127          | 291          | (298)        | 133          | 431          | (194)      | 610          | 804          |
| 255        | 1,652         | 1,397         | 87         | 249          | 162          | 50           | 419          | 369          | 118        | 984          | 866          |
| (373)      | 1,369         | 1,742         | (84)       | 315          | 399          | (73)         | 327          | 400          | (216)      | 727          | 943          |
| (307)      | 1,175         | 1,482         | 103        | 298          | 195          | (10)         | 205          | 215          | (400)      | 672          | 1,072        |
| <b>370</b> | <b>14,013</b> | <b>13,643</b> | <b>328</b> | <b>2,931</b> | <b>2,603</b> | <b>(483)</b> | <b>2,701</b> | <b>3,184</b> | <b>525</b> | <b>8,381</b> | <b>7,856</b> |

הערה - חודש יוני 2002 נעזרה השחיטה כתוצאה מאירוע הפרה המשועת.

**מחירי בשר חודשיים בש"ח (מחיר לא מהוון)**

| הפרש         | עגלה הרזה n 6 |            | עגלה בת 7  |              | עגל בן 7   |            | עגלים ש / ל  |              |            | פרות        |             |         |
|--------------|---------------|------------|------------|--------------|------------|------------|--------------|--------------|------------|-------------|-------------|---------|
|              | 2009          | 2008       | 2009       | 2008         | 2009       | 2008       | הפרש         | עגלים 09     | עגלים 08   | הפרש        | פרות 09     | פרות 08 |
| 7,500        | 10,000        | 800        | 900        | 1,100        | 800        | 2%         | 13.50        | 13.22        | -12%       | 5.76        | 6.51        |         |
| 7,500        | 10,000        | 800        | 900        | 1,100        | 800        |            | 13.15        | 13.15        | -17%       | 5.69        | 6.82        |         |
| 7,500        | 10,000        | 800        | 900        | 1,100        | 800        | 3%         | 13.47        | 13.06        | -17%       | 5.98        | 7.23        |         |
| 7,500        | 10,000        | 800        | 900        | 1,100        | 800        | -2%        | 12.72        | 12.98        | -23%       | 5.92        | 7.64        |         |
| 7,500        | 9,750         | 800        | 900        | 1,000        | 800        | -5%        | 12.14        | 12.80        | -12%       | 6.86        | 7.78        |         |
| 7,500        | 9,300         | 800        | 900        | 1,000        | 850        | -7%        | 12.22        | 13.12        | -4%        | 7.65        | 7.99        |         |
| 7,500        | 9,300         | 800        | 900        | 1,000        | 850        | 2%         | 13.21        | 13.01        | 8%         | 8.37        | 7.78        |         |
| 7,500        | 9,300         | 800        | 900        | 1,100        | 850        | 1%         | 13.88        | 13.72        | 10%        | 8.49        | 7.74        |         |
| 7,500        | 9,100         | 800        | 900        | 1,150        | 950        | -7%        | 13.14        | 14.09        | -6%        | 7.55        | 8.04        |         |
| 7,500        | 8,700         | 800        | 850        | 1,100        | 1,050      | -13%       | 12.69        | 14.54        | -12%       | 6.58        | 7.44        |         |
| 7,500        | 8,000         | 800        | 800        | 1,100        | 1,150      | -11%       | 13.30        | 14.91        | -5%        | 6.88        | 7.22        |         |
| 7,500        | 7,500         | 800        | 800        | 1,100        | 1,150      | -7%        | 12.82        | 13.80        | 18%        | 7.13        | 6.06        |         |
| <b>7,500</b> | <b>9,246</b>  | <b>800</b> | <b>879</b> | <b>1,079</b> | <b>904</b> | <b>-4%</b> | <b>13.02</b> | <b>13.53</b> | <b>-6%</b> | <b>6.91</b> | <b>7.35</b> |         |
|              |               |            |            |              |            | <b>-5%</b> | <b>13.05</b> | <b>13.70</b> | <b>-7%</b> | <b>6.73</b> | <b>7.26</b> |         |

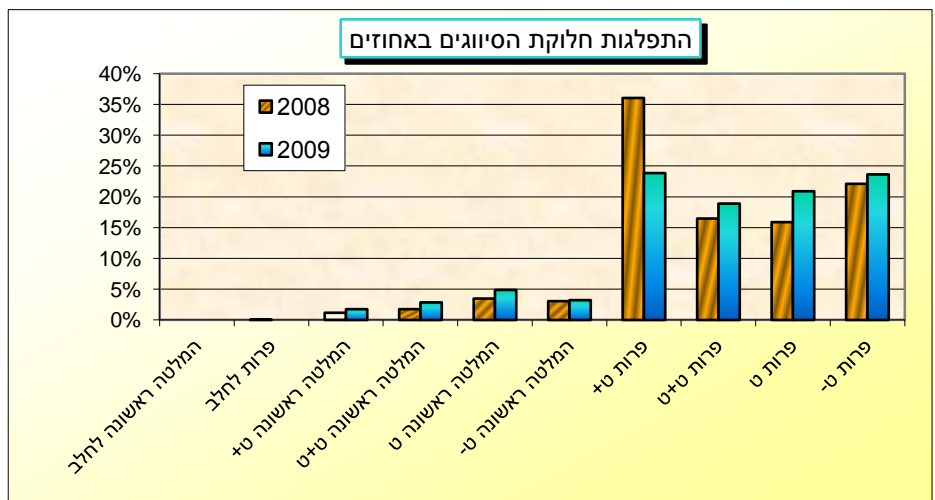
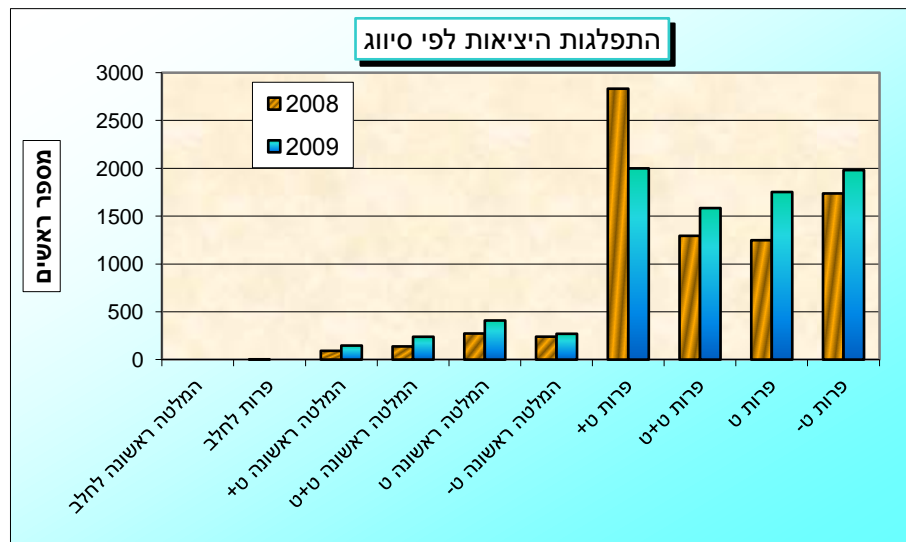


יוסי גולן

התפלגות יציאות פרות במכרזי בני בקר לפי הסיווגים

| מחירי בשר ש"ח / ק"ג |       |       |
|---------------------|-------|-------|
| ינואר - דצמבר       |       |       |
| הפרש                | 2009  | 2008  |
|                     |       | 7.50  |
| -6%                 | 8.51  | 9.09  |
| -7%                 | 8.47  | 9.11  |
| -7%                 | 8.52  | 9.16  |
| -10%                | 6.10  | 6.79  |
| -2%                 | 8.36  | 8.52  |
| -4%                 | 7.70  | 8.01  |
| -7%                 | 6.56  | 7.09  |
| -11%                | 3.84  | 4.31  |
| -7%                 | 6.73  | 7.26  |
| -14%                | 5,259 | 6,088 |
| -17%                | 4,885 | 5,904 |

| מספר ראשים        |      |      |      |
|-------------------|------|------|------|
| ינואר - דצמבר     |      |      |      |
|                   | 2009 | 2008 |      |
| המלטה ראשונה לחלב |      |      |      |
| פרות לחלב         | 0%   | 2    |      |
| המלטה ראשונה ט+   | 2%   | 147  | 1%   |
| המלטה ראשונה ט+ט  | 3%   | 239  | 2%   |
| המלטה ראשונה ט    | 5%   | 409  | 3%   |
| המלטה ראשונה ט-   | 3%   | 270  | 3%   |
| פרות ט+           | 24%  | 1999 | 36%  |
| פרות ט+ט          | 19%  | 1584 | 16%  |
| פרות ט            | 21%  | 1752 | 16%  |
| פרות ט-           | 24%  | 1981 | 22%  |
| סה"כ פרות         | 100% | 8381 | 100% |
| הפרש              | 7%   | 525  |      |
| המלטה לחלב גלובלי |      |      | 149  |
| פרות לחלב גלובלי  |      |      | 94   |



## התפלגות המכירות בין האזורים 2009

|                  | מכירות לאזור |       | סה"כ |       | בין המכרזים |       | במכרז |       |  |
|------------------|--------------|-------|------|-------|-------------|-------|-------|-------|--|
|                  | בין המכרזים  | במכרז | אחוז | ראשים | אחוז        | ראשים | אחוז  | ראשים |  |
| גרנות            | 10%          | 90%   | 18%  | 2534  | 13%         | 265   | 19%   | 2269  |  |
| בית שאן          | 5%           | 95%   | 9%   | 1268  | 3%          | 65    | 10%   | 1203  |  |
| יזרעאל+ג. עליון  | 16%          | 84%   | 55%  | 7713  | 62%         | 1231  | 54%   | 6482  |  |
| עמק הירדן ורמה"ג | 21%          | 79%   | 15%  | 2042  | 22%         | 432   | 13%   | 1610  |  |
| יח"מ + דרום+ערבה | 2%           | 98%   | 3%   | 456   | 0%          | 8     | 4%    | 448   |  |
| סה"כ             | 14%          | 86%   | 100% | 14013 | 100%        | 2001  | 100%  | 12012 |  |

## התפלגות המכירות בין האזורים 2008

|                  | מכירות לאזור |       | סה"כ |       | בין המכרזים |       | במכרז |       |  |
|------------------|--------------|-------|------|-------|-------------|-------|-------|-------|--|
|                  | בין המכרזים  | במכרז | אחוז | ראשים | אחוז        | ראשים | אחוז  | ראשים |  |
| גרנות            | 13%          | 87%   | 19%  | 2549  | 17%         | 338   | 19%   | 2211  |  |
| בית שאן          | 15%          | 85%   | 7%   | 970   | 8%          | 147   | 7%    | 823   |  |
| יזרעאל+ג. עליון  | 13%          | 87%   | 55%  | 7468  | 48%         | 942   | 56%   | 6526  |  |
| עמק הירדן ורמה"ג | 25%          | 75%   | 14%  | 1959  | 25%         | 499   | 12%   | 1460  |  |
| יח"מ + דרום      | 5%           | 95%   | 5%   | 697   | 2%          | 32    | 6%    | 665   |  |
| סה"כ             | 14%          | 86%   | 100% | 13643 | 100%        | 1958  | 100%  | 11685 |  |

## התפלגות המכירות בין האזורים 2007

|                  | מכירות לאזור |       | סה"כ |       | בין המכרזים |       | במכרז |       |  |
|------------------|--------------|-------|------|-------|-------------|-------|-------|-------|--|
|                  | בין המכרזים  | במכרז | אחוז | ראשים | אחוז        | ראשים | אחוז  | ראשים |  |
| גרנות            | 17%          | 83%   | 19%  | 2244  | 18%         | 386   | 19%   | 1858  |  |
| בית שאן          | 16%          | 84%   | 12%  | 1406  | 10%         | 223   | 12%   | 1183  |  |
| יזרעאל+ג. עליון  | 18%          | 82%   | 50%  | 5973  | 49%         | 1069  | 50%   | 4904  |  |
| עמק הירדן ורמה"ג | 27%          | 73%   | 15%  | 1744  | 22%         | 467   | 13%   | 1277  |  |
| יח"מ + דרום      | 4%           | 96%   | 5%   | 583   | 1%          | 25    | 6%    | 558   |  |
| סה"כ             | 18%          | 82%   | 100% | 11950 | 100%        | 2170  | 100%  | 9780  |  |

## התפלגות המכירות בין האזורים 2006

|                  | מכירות לאזור |       | סה"כ |       | בין המכרזים |       | במכרז |       |  |
|------------------|--------------|-------|------|-------|-------------|-------|-------|-------|--|
|                  | בין המכרזים  | במכרז | אחוז | ראשים | אחוז        | ראשים | אחוז  | ראשים |  |
| גרנות            | 16%          | 84%   | 17%  | 2193  | 13%         | 360   | 18%   | 1833  |  |
| בית שאן          | 23%          | 77%   | 9%   | 1184  | 10%         | 275   | 9%    | 909   |  |
| יזרעאל+ג. עליון  | 20%          | 80%   | 49%  | 6305  | 47%         | 1252  | 50%   | 5053  |  |
| עמק הירדן ורמה"ג | 34%          | 66%   | 17%  | 2223  | 28%         | 759   | 14%   | 1464  |  |
| יח"מ + דרום      | 3%           | 97%   | 7%   | 897   | 1%          | 29    | 9%    | 868   |  |
| סה"כ             | 21%          | 79%   | 100% | 12802 | 100%        | 2675  | 100%  | 10127 |  |

## התפלגות המכירות בין האזורים 2005

|                  | מכירות לאזור |       | סה"כ |       | בין המכרזים |       | במכרז |       |  |
|------------------|--------------|-------|------|-------|-------------|-------|-------|-------|--|
|                  | בין המכרזים  | במכרז | אחוז | ראשים | אחוז        | ראשים | אחוז  | ראשים |  |
| גרנות            | 17%          | 83%   | 15%  | 2227  | 12%         | 370   | 16%   | 1857  |  |
| בית שאן          | 12%          | 88%   | 11%  | 1604  | 6%          | 188   | 12%   | 1416  |  |
| יזרעאל+ג. עליון  | 21%          | 79%   | 50%  | 7272  | 49%         | 1502  | 50%   | 5770  |  |
| עמק הירדן ורמה"ג | 38%          | 62%   | 15%  | 2225  | 28%         | 836   | 12%   | 1389  |  |
| יח"מ + דרום      | 12%          | 88%   | 8%   | 1178  | 5%          | 143   | 9%    | 1035  |  |
| סה"כ             | 21%          | 79%   | 100% | 14506 | 100%        | 3039  | 100%  | 11467 |  |

## התפלגות המכירות בין האזורים 2004

|                  | מכירות לאזור |       | סה"כ |       | בין המכרזים |       | במכרז |       |  |
|------------------|--------------|-------|------|-------|-------------|-------|-------|-------|--|
|                  | בין המכרזים  | במכרז | אחוז | ראשים | אחוז        | ראשים | אחוז  | ראשים |  |
| גרנות            | 21%          | 79%   | 20%  | 2402  | 17%         | 502   | 21%   | 1900  |  |
| בית שאן          | 16%          | 84%   | 8%   | 970   | 5%          | 156   | 9%    | 814   |  |
| יזרעאל+ג. עליון  | 21%          | 79%   | 44%  | 5416  | 38%         | 1122  | 47%   | 4294  |  |
| עמק הירדן ורמה"ג | 42%          | 58%   | 20%  | 2501  | 35%         | 1053  | 16%   | 1448  |  |
| יח"מ + דרום      | 17%          | 83%   | 7%   | 914   | 5%          | 151   | 8%    | 763   |  |
| סה"כ             | 24%          | 76%   | 100% | 12203 | 100%        | 2984  | 100%  | 9219  |  |