

לכל
מרכז הרפת

שלום רב!

מחירון בני בקר לחודש ינואר 2013

להלן מחירון מומלץ ליונקים ומבכירות, אנא ראו מחירון זה כהמלצה בלבד וכבסיס לכל עיסקה או חוזה הנעשים בשטח למרות כל הכתוב, לפני כל עיסקה חד פעמית בעיקר מכירת עגלות הרות ופרות לחלב מומלץ ליצור קשר עם אנשי בני בקר.

	ינואר	חודש קודם	
עגל ש/ל בן שבוע	1,000 ₪	1,000 ₪	
עגלה ש/ל בת שבוע	1,000 ₪	1,000 ₪	
עגל שפי	20%	20%	תוספת למחיר עגל ש/ל
עגלה שפי	20%	20%	תוספת למחיר עגל ש/ל
עגל מונבליאר	10%	10%	תוספת למחיר עגל ש/ל
עגלה מונבליאר	10%	10%	תוספת למחיר עגל ש/ל
עגל בלו בלגי	30%	30%	תוספת למחיר עגל ש/ל
עגלה בלו בלגי	30%	30%	תוספת למחיר עגל ש/ל
תאומים	66%	66%	ממחיר יחיד
עגלה הרה 6 חודשים	10,200 ₪	10,200 ₪	ועוד ימי כלכלה מדף כחול
פרה לחלב לחידוש	100%		ממחיר עגלה הרה 6 חודשים

שימו לב לשינוי בנוסח

שינוי זה בה להדגיש שמחיר עגלות שפי. מונבליאר ובלו בלגי הוא תוספת של אחוזים למחיר עגל ש/ל (ולא עגלה) שינוי מחודש קודם מופיע באדום פרה לחלב לחידוש - להתיעץ עם המסווגים

אתר בני בקר

כתובת האתר לצורך קבלת תוצאות המכרז <http://www.akol.co.il/bneibakar>
שם משתמש: קוד הרפת בספר העדר
סיסמה: קוד הרפת בספר העדר
אין יותר משלוח תוצאות מכרז - כל מורשה יכול להכנס ולמשוך את התוצאות כולל היסטוריה

נוסחת תשלום לעגל גמול

אנו בודקים שינוי בנוסחת השתלום עבור עגל גמול המחיר כיום מחושב לפי נוסחה שלוקחת בחשבון את מחיר הבסיס + תוספת סיכון 6% על מחיר הבסיס + ימי כלכלה מגיל 7 ימים אין כאן שום התייחסות לאיכות / משקל העגל הנוסחה החדשה תהיה אותו בסיס חישוב אך מותנה לעגל (בן 60 יום) במשקל 80 - 75 ק"ג + פרס / קנס על כל 1 ק"ג יותר או פחות בגובה 1 יום כלכלה

אבקש התייחסות מכל מי שעדיין לא התייחס ורוצה להשמיע דעתו

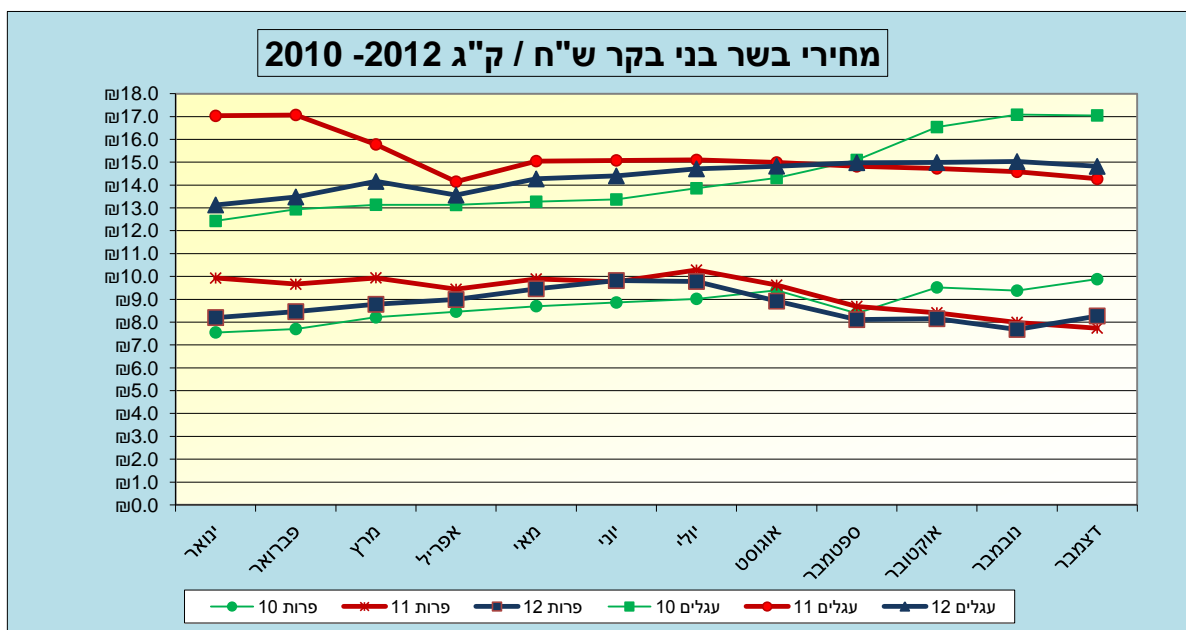
מכירות בני בקר בראשים

	סה"כ ראשים			אחרים			עגלים ש / ל			פרות		
	הפרש	12	11	הפרש	12	11	הפרש	עגלים 12	עגלים 11	הפרש	פרות 12	פרות 11
ינואר	415	1,354	939	132	243	111	(4)	227	231	287	884	597
פברואר	193	1,029	836	27	162	135	31	151	120	135	716	581
מרץ	(135)	1,202	1,337	27	211	184	(93)	267	360	(69)	724	793
אפריל	31	599	568	36	116	80	12	91	79	(17)	392	409
מאי	(335)	766	1,101	(21)	156	177	(112)	165	277	(202)	445	647
יוני	143	732	589	72	149	77	(10)	126	136	81	457	376
יולי	457	1,163	706	144	235	91	(11)	181	192	324	747	423
אוגוסט	(86)	1,077	1,163	2	178	176	(84)	159	243	(4)	740	744
ספטמבר	(453)	712	1,165	(56)	78	134	(68)	101	169	(329)	533	862
אוקטובר	560	1,623	1,063	141	290	149	(37)	165	202	456	1,168	712
נובמבר	(394)	1,061	1,455	(49)	160	209	(111)	122	233	(234)	779	1,013
דצמבר	94	1,013	919	61	180	119	(85)	97	182	118	736	618
סה"כ	490	12,331	11,841	516	2,158	1,642	(572)	1,852	2,424	546	8,321	7,775

הערה - חודש יוני 2002 נעצרה השחיטה כתוצאה מאירוע הפרה המשוגעת.

מחירי בשר חודשיים בש"ח (מחיר לא מהוון)

	עגלה הרה 6 חודשים		עגלה בת 7		עגל בן 7		עגלים ש / ל			פרות		
	2012	2010	2012	2011	2012	2011	הפרש	עגלים 12	עגלים 11	הפרש	פרות 12	פרות 11
ינואר	11,000	11,300	1,000	1,000	1,200	1,500	-23%	13.13	17.03	-17%	8.20	9.93
פברואר	11,000	14,000	1,000	1,300	1,050	1,500	-21%	13.48	17.07	-12%	8.46	9.66
מרץ	11,000	14,000	1,000	1,300	1,050	1,400	-10%	14.16	15.78	-12%	8.78	9.94
אפריל	11,000	14,000	1,000	1,300	1,050	1,300	-4%	13.56	14.15	-5%	8.99	9.44
מאי	11,000	14,000	1,000	1,300	1,050	1,250	-5%	14.27	15.05	-4%	9.46	9.89
יוני	11,000	14,000	1,000	1,300	1,050	1,250	-5%	14.40	15.08	1%	9.82	9.76
יולי	10,800	12,500	1,000	1,200	1,050	1,250	-3%	14.71	15.10	-5%	9.78	10.28
אוגוסט	10,600	12,500	1,000	1,200	1,050	1,250	-1%	14.83	14.99	-7%	8.92	9.62
ספטמבר	10,400	11,000	1,000	1,100	1,050	1,250	1%	14.98	14.82	-7%	8.11	8.69
אוקטובר	10,200	10,500	1,000	1,000	1,050	1,200	2%	14.99	14.73	-3%	8.15	8.41
נובמבר	10,200	10,500	1,000	1,000	1,050	1,200	3%	15.03	14.58	-4%	7.68	7.99
דצמבר	10,200	11,000	1,000	1,000	1,000	1,200	4%	14.82	14.27	7%	8.27	7.74
ממוצע רגיל	10,700	12,442	1,000	1,167	1,058	1,296	-6%	14.36	15.22	-6%	8.72	9.28
ממוצע משוקלל							-6%	14.30	15.27	-6%	8.62	9.16

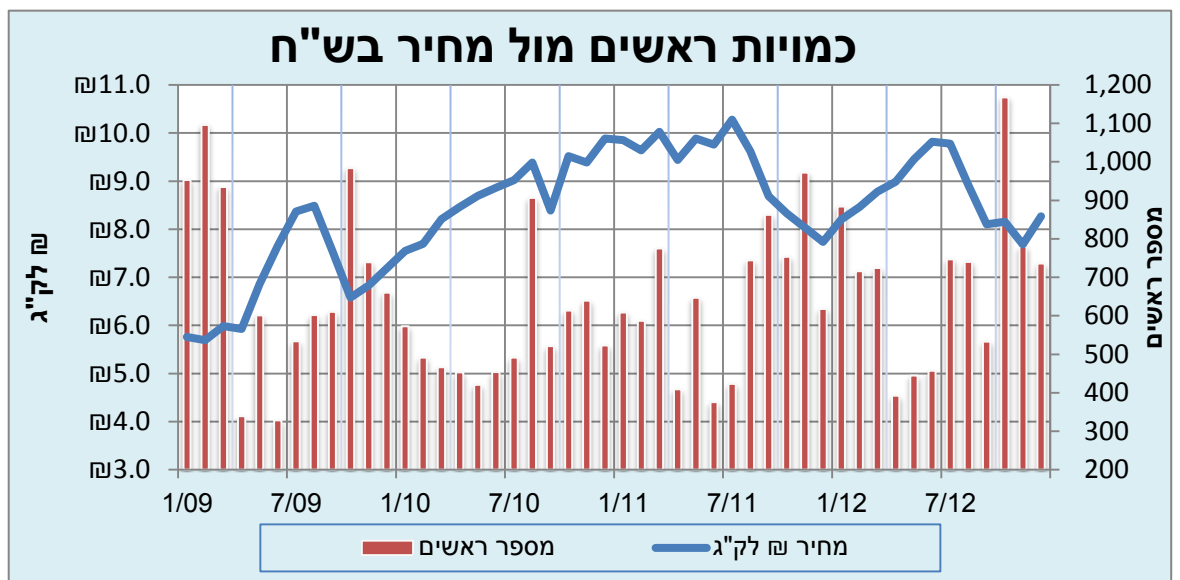
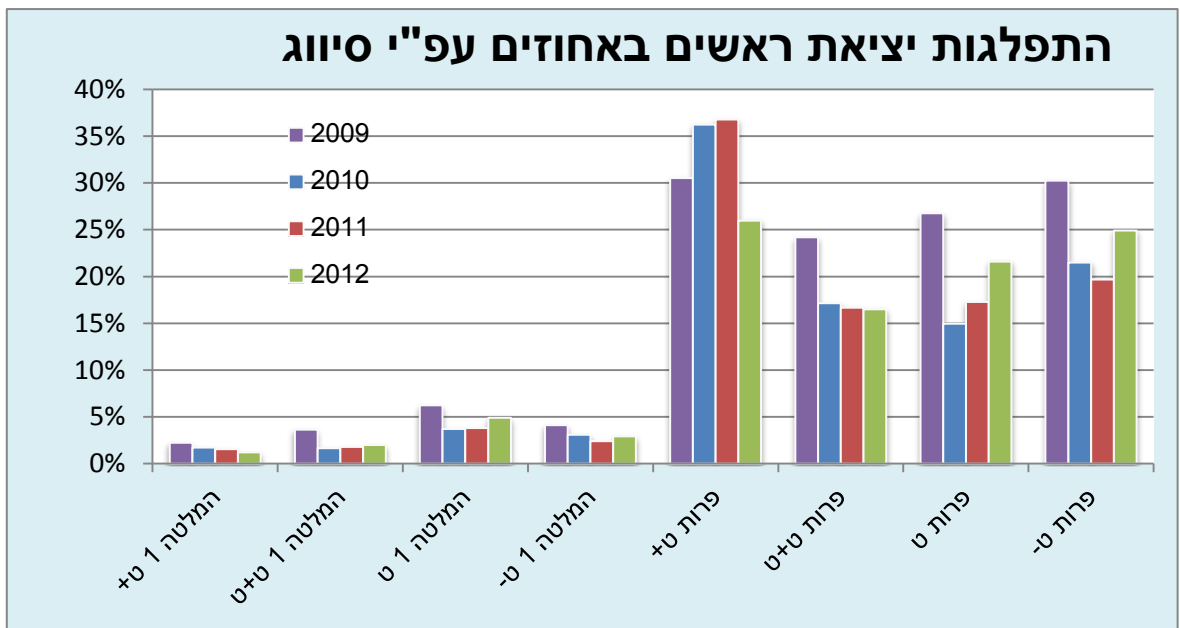
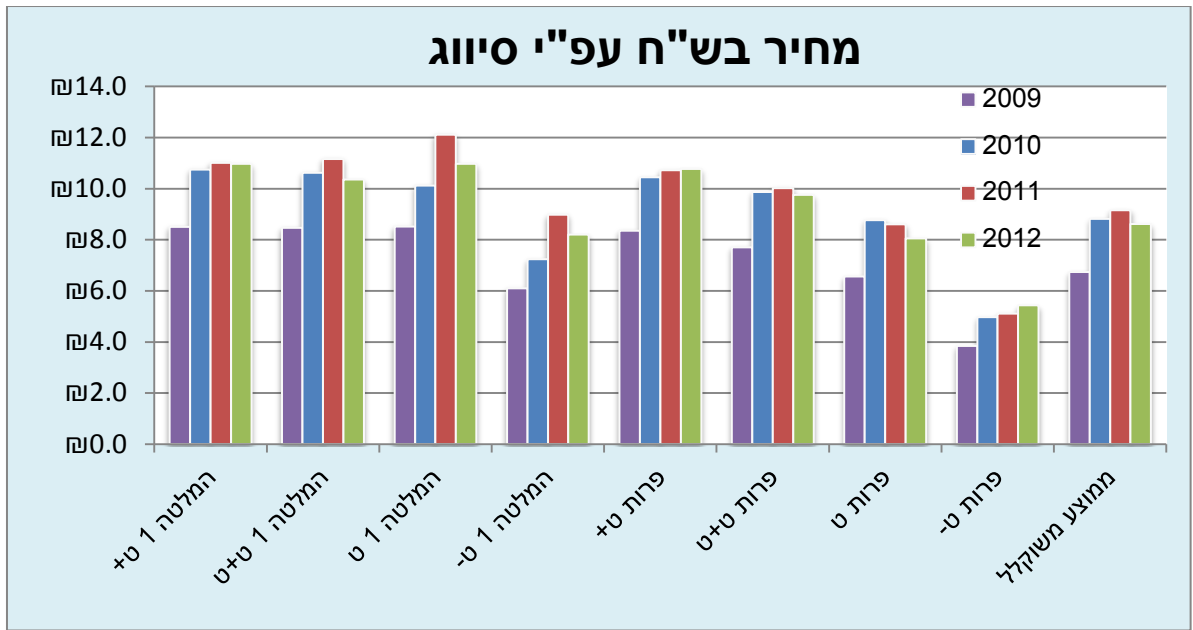


התפלגות מחיר (ש לק"ג) עפ"י סיווג

ממוצע משוקלל	פרות ט-	פרות ט	פרות ט+ט	פרות +ט	המלטה 1 -ט	המלטה 1 ט	המלטה 1 ט+ט	המלטה 1 +ט	חדש / שנה
5.76	3.10	5.43	6.38	6.97	5.86	7.63	7.33	7.24	1/09
5.70	2.98	5.56	6.40	6.99	4.91	7.43	7.29	7.29	2/09
5.99	3.14	6.03	6.94	7.52	5.89	7.53	7.69	7.86	3/09
5.92	3.46	6.09	7.20	7.66	6.73	7.83	7.75	7.76	4/09
6.86	4.42	7.07	7.98	8.41	5.79	8.68	8.71	8.39	5/09
7.65	4.52	7.90	8.92	9.37	5.92	9.34	9.27	9.31	6/09
8.37	5.07	8.43	9.57	10.17	7.41	10.54	10.45	10.36	7/09
8.49	5.07	8.44	9.75	10.30	7.23	10.73	10.49	10.47	8/09
7.56	4.04	7.22	9.25	9.95	6.30	8.79	9.64	9.52	9/09
6.58	3.70	6.41	7.72	8.32	6.17	8.24	8.30	8.56	10/09
6.83	3.87	6.78	7.77	8.40	5.36	8.47	8.53	8.84	11/09
7.19	4.04	6.91	8.11	8.58	7.12	8.65	8.76	8.69	12/09
6.91	3.95	6.86	8.00	8.55	6.22	8.66	8.68	8.69	ממוצע רגיל
6.73	3.84	6.56	7.70	8.36	6.11	8.52	8.47	8.51	ממוצע משוקלל
7.55	3.78	7.36	8.25	8.65	6.28	9.18	8.93	9.11	1/10
7.70	4.20	7.91	8.79	9.23	5.93	9.43	9.50	9.30	2/10
8.21	4.35	8.31	9.19	9.65	6.57	9.63	9.69	9.69	3/10
8.46	4.17	8.77	9.53	10.04	6.19	9.25	9.98	10.36	4/10
8.70	4.45	8.96	9.89	10.37	6.98	9.86	10.46	10.60	5/10
8.86	4.89	8.71	10.11	10.54	7.46	10.88	10.58	10.70	6/10
9.02	5.71	9.05	10.30	10.62	8.20	8.25	10.63	11.18	7/10
9.39	5.63	9.00	10.26	10.71	8.04	10.44	11.16	11.03	8/10
8.39	4.96	8.49	9.77	10.35	7.03	9.70	10.52	10.67	9/10
9.52	5.66	9.22	10.70	11.14	8.27	11.32	11.60	11.62	10/10
9.38	4.99	9.34	10.94	11.39	7.33	12.20	11.96	11.95	11/10
9.88	5.74	9.90	11.30	11.73	8.19	10.52	12.09	12.18	12/10
8.75	4.88	8.75	9.92	10.37	7.21	10.06	10.59	10.70	ממוצע רגיל
8.81	4.97	8.77	9.87	10.44	7.24	10.12	10.63	10.75	ממוצע משוקלל
9.85	5.40	9.74	11.12	11.58	8.61	12.12	11.57	11.80	1/11
9.64	4.91	9.93	11.10	11.50	7.35	11.41	12.16	12.01	2/11
10.02	5.22	9.61	10.92	11.38	8.43	12.68	12.58	12.14	3/11
9.44	5.58	8.99	10.60	11.08	9.19	13.51	11.95	11.86	4/11
9.89	6.12	9.62	10.68	11.13	10.05	12.86	12.39	11.41	5/11
9.76	5.48	9.75	10.99	11.44	9.87	13.93	11.37	11.96	6/11
10.28	6.04	9.71	11.27	11.76	12.42	13.08	13.28	12.57	7/11
9.62	5.20	9.31	10.98	11.49	9.47	12.94	11.59	11.68	8/11
8.69	4.78	7.78	9.11	9.91	10.27	11.69	10.20	10.39	9/11
8.33	4.73	7.98	8.78	9.42	8.84	12.80	10.94	9.79	10/11
8.04	4.44	7.39	8.61	9.33	8.08	11.41	9.36	9.36	11/11
7.74	4.29	7.27	8.61	9.37	5.21	10.46	9.05	9.80	12/11
9.27	5.18	8.92	10.23	10.78	8.98	12.41	11.37	11.23	ממוצע רגיל
9.16	5.12	8.60	10.02	10.72	8.98	12.11	11.16	11.01	ממוצע משוקלל
8.20	5.34	8.01	8.55	9.34	6.91	10.64	9.63	9.52	1/12
8.46	5.89	8.60	8.97	9.50	7.27	11.95	10.52	9.82	2/12
8.78	6.00	8.75	9.75	10.45	8.88	10.90	10.69	10.71	3/12
8.99	5.96	9.02	10.21	10.90	8.43	11.45	10.62	11.12	4/12
9.46	6.14	9.39	10.91	11.64	8.92	12.16	11.94	11.65	5/12
9.82	7.03	9.58	11.02	11.89	9.17	13.45	12.37	12.51	6/12
9.78	6.54	9.10	10.93	11.65	9.66	12.52	11.23	11.97	7/12
8.91	5.49	8.04	10.32	11.43	9.60	11.17	10.64	11.36	8/12
8.11	4.58	7.41	10.13	11.21	6.67	9.28	9.94	11.46	9/12
8.15	4.32	7.18	9.93	11.16	7.11	9.61	10.15	11.25	10/12
7.68	3.98	7.06	9.32	10.50	6.84	9.67	9.57	10.46	11/12
8.27	4.92	7.72	9.37	10.53	7.59	10.40	10.05	10.62	12/12
8.72	5.52	8.32	9.95	10.85	8.09	11.10	10.61	11.04	ממוצע רגיל
8.62	5.43	8.05	9.76	10.77	8.20	10.98	10.36	10.98	ממוצע משוקלל

התפלגות יציאת ראשים עפ"י סיווג

אחוז חודשי	סה"כ	פרות ט-	פרות ט	פרות ט+ט	פרות ט+	המלטה 1 -ט	המלטה 1 ט	המלטה 1 ט+ט	המלטה 1 +ט	חדש / שנה
11.4%	953	181	225	213	226	23	48	27	10	1/09
13.1%	1,096	223	254	239	227	31	57	42	23	2/09
11.2%	935	234	193	167	235	22	41	25	18	3/09
4.0%	339	108	62	71	64	9	16	5	4	4/09
7.2%	601	169	122	95	140	24	26	10	15	5/09
3.9%	328	82	57	53	82	16	16	12	10	6/09
6.4%	534	135	96	108	117	21	25	17	15	7/09
7.2%	602	153	109	116	145	15	38	23	3	8/09
7.3%	610	151	112	106	150	38	38	8	7	9/09
11.7%	984	243	227	164	245	27	33	30	15	10/09
8.8%	739	164	170	122	177	26	40	23	17	11/09
7.9%	660	138	125	130	191	18	31	17	10	12/09
	8,381	1,981	1,752	1,584	1,999	270	409	239	147	ממוצע רגיל
		30%	27%	24%	31%	4%	6%	4%	2%	מסה"כ
8.7%	573	90	99	126	197	15	28	9	9	1/10
7.5%	491	112	84	102	141	12	20	8	12	2/10
7.1%	466	94	64	81	178	17	15	8	9	3/10
6.9%	453	86	59	86	171	22	11	13	5	4/10
6.4%	421	92	57	75	163	12	9	7	6	5/10
6.9%	454	104	56	68	174	17	22	6	7	6/10
7.5%	491	112	73	81	170	14	28	5	8	7/10
13.8%	906	166	126	150	353	28	47	18	18	8/10
8.0%	521	145	74	82	179	16	11	8	6	9/10
9.4%	614	134	96	95	235	17	14	11	12	10/10
9.8%	639	156	95	88	228	21	31	9	11	11/10
8.0%	523	118	97	89	185	12	6	7	9	12/10
	6,552	1,409	980	1,123	2,374	203	242	109	112	ממוצע רגיל
		22%	15%	17%	36%	3%	4%	2%	2%	מסה"כ
7.8%	609	121	118	107	221	16	16	7	3	1/11
7.5%	587	133	77	95	222	17	19	14	10	2/11
10.0%	775	129	102	155	313	22	27	12	15	3/11
5.3%	409	90	76	58	144	15	11	5	10	4/11
8.3%	647	122	111	98	252	25	14	15	10	5/11
4.8%	376	94	42	52	154	10	14	5	5	6/11
5.4%	423	90	53	62	196	5	8	7	2	7/11
9.6%	744	172	115	113	288	15	16	10	15	8/11
11.1%	862	141	145	141	343	18	41	16	17	9/11
9.7%	753	152	141	124	246	19	45	18	8	10/11
12.5%	972	165	215	167	314	21	54	20	16	11/11
7.9%	618	121	150	124	166	5	31	10	11	12/11
	7,775	1,530	1,345	1,296	2,859	188	296	139	122	ממוצע רגיל
		20%	17%	17%	37%	2%	4%	2%	2%	מסה"כ
10.6%	884	149	221	175	252	15	36	26	10	1/12
8.6%	716	169	162	115	196	15	37	10	12	2/12
8.7%	724	192	147	115	196	25	29	12	8	3/12
4.7%	392	109	82	70	99	7	17	4	4	4/12
5.3%	445	139	63	57	144	13	17	8	4	5/12
5.5%	457	148	69	65	115	22	28	6	4	6/12
9.0%	747	197	121	98	225	28	48	11	19	7/12
8.9%	740	190	156	112	196	31	31	18	6	8/12
6.4%	533	158	104	76	137	15	25	12	6	9/12
14.0%	1,168	274	287	208	267	28	63	28	13	10/12
9.4%	779	186	194	145	169	28	36	14	7	11/12
8.8%	736	162	192	137	166	15	40	16	8	12/12
	8,321	2,073	1,798	1,373	2,162	242	407	165	101	ממוצע רגיל
		25%	22%	17%	26%	3%	5%	2%	1%	מסה"כ



התפלגות המכירות בין האזורים 2012

מכירות לאזור	מכירות בין המכרזים	סה"כ		בין המכרזים		במכרז		
		אחוז	ראשים	אחוז	ראשים	אחוז	ראשים	
8%	92%	18%	2262	10%	188	20%	2074	גרנות
3%	97%	10%	1213	2%	40	11%	1173	בית שאן
18%	82%	52%	6401	64%	1175	50%	5226	זרעאל+ג. עליון
20%	80%	18%	2172	23%	428	17%	1744	עמק הירדן ורמה"ג
0%	100%	3%	314	0%		3%	314	יח"מ + דרום+ערבה
15%	85%	100%	12362	100%	1831	100%	10531	סה"כ

התפלגות המכירות בין האזורים 2011

מכירות לאזור	מכירות בין המכרזים	סה"כ		בין המכרזים		במכרז		
		אחוז	ראשים	אחוז	ראשים	אחוז	ראשים	
6%	94%	17%	1995	8%	111	18%	1884	גרנות
4%	96%	9%	1102	3%	39	10%	1063	בית שאן
16%	84%	53%	6303	67%	993	51%	5310	זרעאל+ג. עליון
15%	85%	18%	2156	22%	330	18%	1826	עמק הירדן ורמה"ג
0%	100%	2%	285	0%	0	3%	285	יח"מ + דרום+ערבה
12%	88%	100%	11841	100%	1473	100%	10368	סה"כ

התפלגות המכירות בין האזורים 2010

מכירות לאזור	מכירות בין המכרזים	סה"כ		בין המכרזים		במכרז		
		אחוז	ראשים	אחוז	ראשים	אחוז	ראשים	
10%	90%	17%	2034	11%	195	18%	1839	גרנות
16%	84%	9%	1100	10%	174	9%	926	בית שאן
16%	84%	50%	6021	56%	976	49%	5045	זרעאל+ג. עליון
14%	86%	22%	2679	22%	384	22%	2295	עמק הירדן ורמה"ג
6%	94%	2%	293	1%	18	3%	275	יח"מ + דרום+ערבה
14%	86%	100%	12127	100%	1747	100%	10380	סה"כ

התפלגות המכירות בין האזורים 2009

מכירות לאזור	מכירות בין המכרזים	סה"כ		בין המכרזים		במכרז		
		אחוז	ראשים	אחוז	ראשים	אחוז	ראשים	
10%	90%	18%	2534	13%	265	19%	2269	גרנות
5%	95%	9%	1268	3%	65	10%	1203	בית שאן
16%	84%	55%	7713	62%	1231	54%	6482	זרעאל+ג. עליון
21%	79%	15%	2042	22%	432	13%	1610	עמק הירדן ורמה"ג
2%	98%	3%	456	0%	8	4%	448	יח"מ + דרום+ערבה
14%	86%	100%	14013	100%	2001	100%	12012	סה"כ

התפלגות המכירות בין האזורים 2008

מכירות לאזור	מכירות בין המכרזים	סה"כ		בין המכרזים		במכרז		
		אחוז	ראשים	אחוז	ראשים	אחוז	ראשים	
13%	87%	19%	2549	17%	338	19%	2211	גרנות
15%	85%	7%	970	8%	147	7%	823	בית שאן
13%	87%	55%	7468	48%	942	56%	6526	זרעאל+ג. עליון
25%	75%	14%	1959	25%	499	12%	1460	עמק הירדן ורמה"ג
5%	95%	5%	697	2%	32	6%	665	יח"מ + דרום
14%	86%	100%	13643	100%	1958	100%	11685	סה"כ

התפלגות המכירות בין האזורים 2007

מכירות לאזור	מכירות בין המכרזים	סה"כ		בין המכרזים		במכרז		
		אחוז	ראשים	אחוז	ראשים	אחוז	ראשים	
17%	83%	19%	2244	18%	386	19%	1858	גרנות
16%	84%	12%	1406	10%	223	12%	1183	בית שאן
18%	82%	50%	5973	49%	1069	50%	4904	זרעאל+ג. עליון
27%	73%	15%	1744	22%	467	13%	1277	עמק הירדן ורמה"ג
4%	96%	5%	583	1%	25	6%	558	יח"מ + דרום
18%	82%	100%	11950	100%	2170	100%	9780	סה"כ