

לכ' מרכז הרפת

שלום רב!

מחירון בני בקר לחודש **ינואר 2015**

להלן מחירון מומלץ ליונקים ומבכירות, אנא ראו מחירון זה כהמלצה בלבד וכבסיס לכל עיסקה או חוזה הנעשים בשטח למרות כל הכתוב, לפני כל עיסקה חד פעמית בעיקר מכירת עגלות הרות ופרות לחלב מומלץ ליצור קשר עם אנשי בני בקר.

	ינואר	חודש קודם	
עגל ש/ל בן שבוע	750 ₪	700 ₪	
עגלה ש/ל בת שבוע	550 ₪	550 ₪	
עגל שפי	20%	20%	תוספת למחיר <u>עגל ש/ל</u>
עגלה שפי	20%	20%	תוספת למחיר <u>עגל ש/ל</u>
עגל מונבליאר	10%	10%	תוספת למחיר <u>עגל ש/ל</u>
עגלה מונבליאר	10%	10%	תוספת למחיר <u>עגל ש/ל</u>
עגל בלו בלגי	30%	30%	תוספת למחיר <u>עגל ש/ל</u>
עגלה בלו בלגי	30%	30%	תוספת למחיר <u>עגל ש/ל</u>
תאומים	66%	66%	ממחיר יחיד
עגלה הרה 6 חודשים	9,000 ₪	9,000 ₪	ועוד ימי כלכלה מדף כחול
פרה לחלב לחידוש	100%		ממחיר עגלה הרה 6 חודשים

### שימו לב לשינוי בנוסח

שינוי זה בה להדגיש שמחיר עגלות שפי. מונבליאר ובלו בלגי הוא תוספת של אחוזים למחיר עגל ש/ל (ולא עגלה) שינוי מחודש קודם מופיע באדום פרה לחלב לחידוש - להתייעץ עם המסווגים

### אתר בני בקר

אתר בני בקר <http://bnei-bakar.co.il/>

דרך האתר ניתן לקבל את תוצאות המכרז

שם משתמש: קוד הרפת בספר העדר

סיסמה: קוד הרפת בספר העדר

אין יותר משלוח תוצאות מכרז - כל מורשה יכול להכנס ולמשוך את התוצאות כולל היסטוריה

### נוסחת תשלום לעגל גמול

אנו בודקים שינוי בנוסחת התשלום עבור עגל גמול המחיר כיום מחושב לפי נוסחה שלוקחת בחשבון את מחיר הבסיס + תוספת סיכון 6% על מחיר הבסיס + ימי כלכלה מגיל 7 ימים אין כאן שום התייחסות לאיכות / משקל העגל הנוסחה החדשה תהיה אותו בסיס חישוב אך מותנה לעגל (בן 60 יום) במשקל 80 - 75 ק"ג + פרס / קנס על כל 1 ק"ג יותר או פחות בגובה 1 יום כלכלה

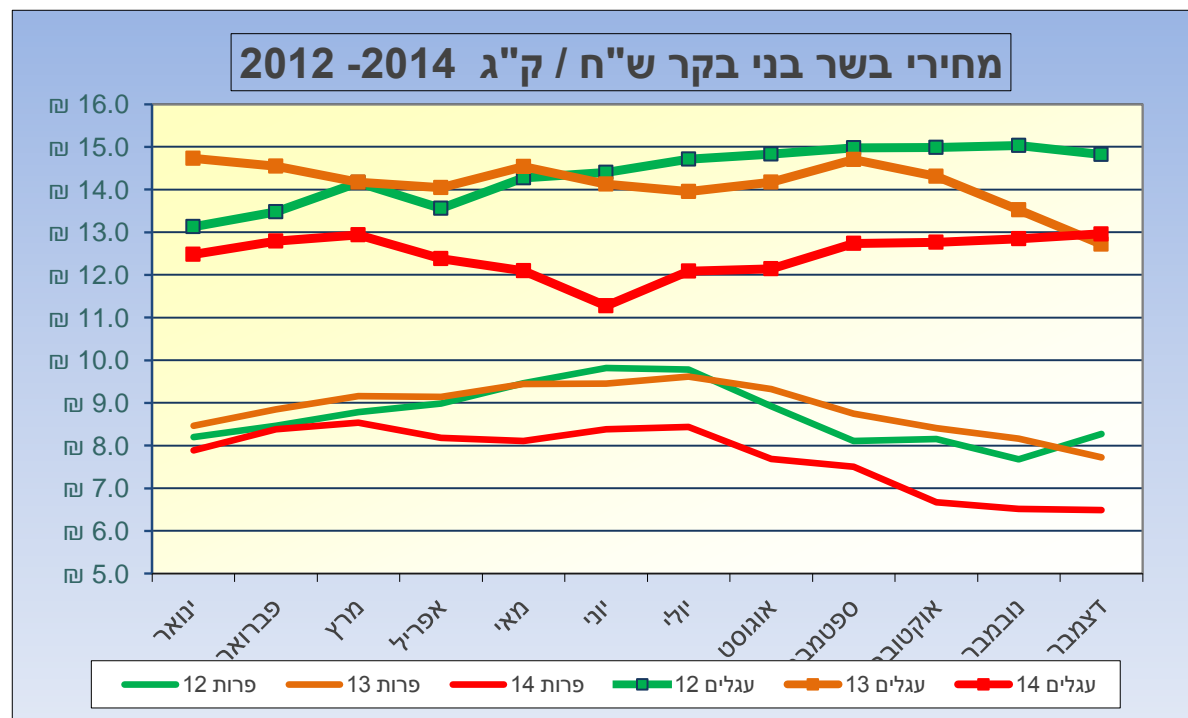
אבקש התייחסות מכל מי שעדיין לא התייחס ורוצה להשמיע דעתו

**מכירות בני בקר בראשים**

	סה"כ ראשים		אחרים			עגלים ש / ל			פרות			
	הפרש	14	13	הפרש	14	13	הפרש	עגלים 14	עגלים 13	הפרש	פרות 14	פרות 13
ינואר	(285)	958	1,243	2	125	123	(102)	93	195	(185)	740	925
פברואר	147	1,053	906	54	146	92	(88)	73	161	181	834	653
מרץ	595	1,207	612	68	160	92	105	191	86	422	856	434
אפריל	16	911	895	(10)	147	157	(37)	90	127	63	674	611
מאי	(119)	569	688	38	135	97	3	117	114	(160)	317	477
יוני	166	773	607	7	150	143	(4)	39	43	163	584	421
יולי	269	1,069	800	26	210	184	9	75	66	234	784	550
אוגוסט	186	1,051	865	50	169	119	18	81	63	118	801	683
ספטמבר	657	1,440	783	123	227	104	9	83	74	525	1,130	605
אוקטובר	96	1,230	1,134	4	166	162	(35)	35	70	127	1,029	902
נובמבר	349	1,222	873	47	188	141	(2)	56	58	304	978	674
דצמבר	414	1,439	1,025	70	225	155	(103)	56	159	447	1,158	711
סה"כ	2,491	12,922	10,431	479	2,048	1,569	(227)	989	1,216	2,239	9,885	7,646

**מחירי בשר חודשיים בש"ח (מחיר לא מהוון)**

	עגלה הרה 6 חודשים		עגלה בת 7		עגל בן 7		עגלים ש / ל			פרות		
	2014	2013	2014	2013	2014	2013	הפרש	עגלים 14	עגלים 13	הפרש	פרות 14	פרות 13
ינואר	11,000	10,200	800	1,000	750	1,000	-15%	12.48	14.73	-7%	7.89	8.46
פברואר	11,000	10,500	800	1,000	750	1,000	-12%	12.79	14.55	-5%	8.38	8.85
מרץ	11,000	12,500	800	1,000	750	950	-9%	12.94	14.17	-7%	8.54	9.16
אפריל	11,000	13,000	800	1,000	750	900	-12%	12.38	14.04	-11%	8.18	9.14
מאי	10,500	13,000	700	1,000	700	900	-17%	12.10	14.54	-14%	8.11	9.44
יוני	10,500	12,000	650	1,000	650	900	-20%	11.27	14.13	-11%	8.38	9.45
יולי	10,000	11,000	600	900	600	900	-13%	12.09	13.95	-12%	8.44	9.62
אוגוסט	9,500	11,000	550	850	600	850	-14%	12.14	14.17	-17%	7.69	9.32
ספטמבר	9,500	11,000	550	850	600	850	-13%	12.74	14.70	-14%	7.50	8.75
אוקטובר	9,000	11,000	550	850	700	850	-11%	12.76	14.31	-21%	6.67	8.41
נובמבר	9,000	11,000	550	850	700	850	-5%	12.85	13.52	-20%	6.52	8.16
דצמבר	9,000	11,000	550	800	700	800	2%	12.96	12.72	-16%	6.49	7.72
ממוצע רגיל	10,083	11,433	658	925	688	896	-12%	12.46	14.13	-13%	7.73	8.87
ממוצע משוקל							-12%	12.49	14.20	-14%	7.59	8.78



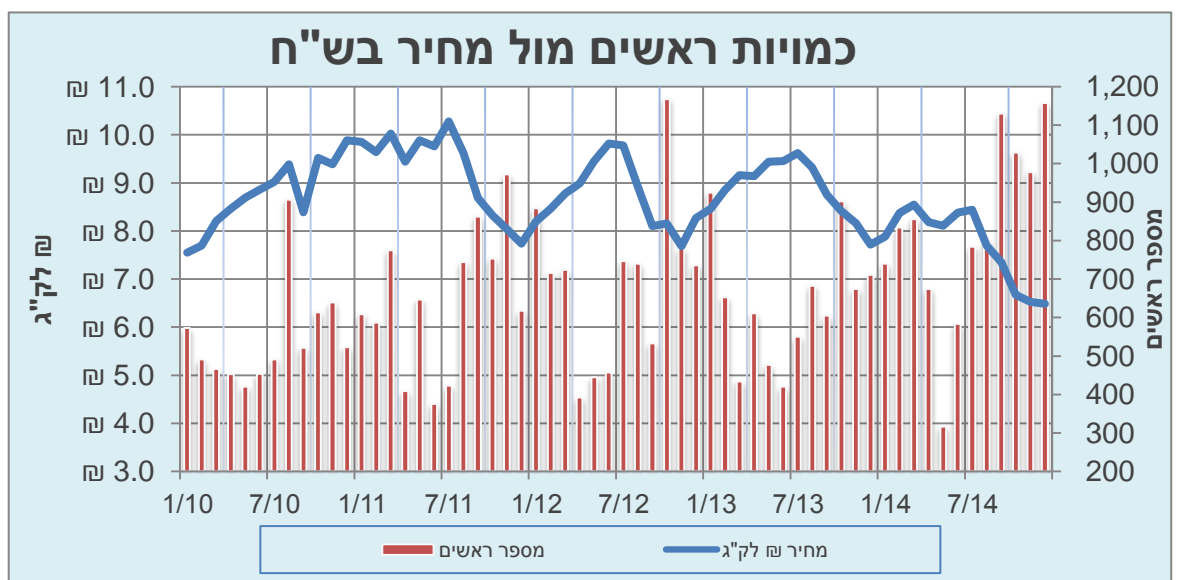
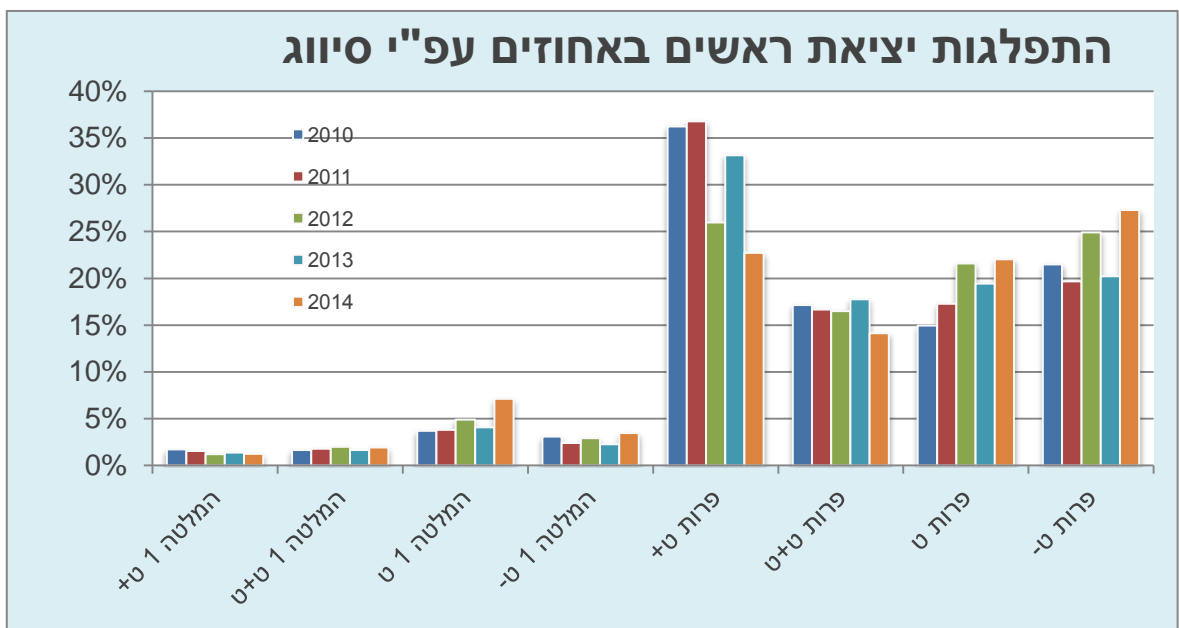
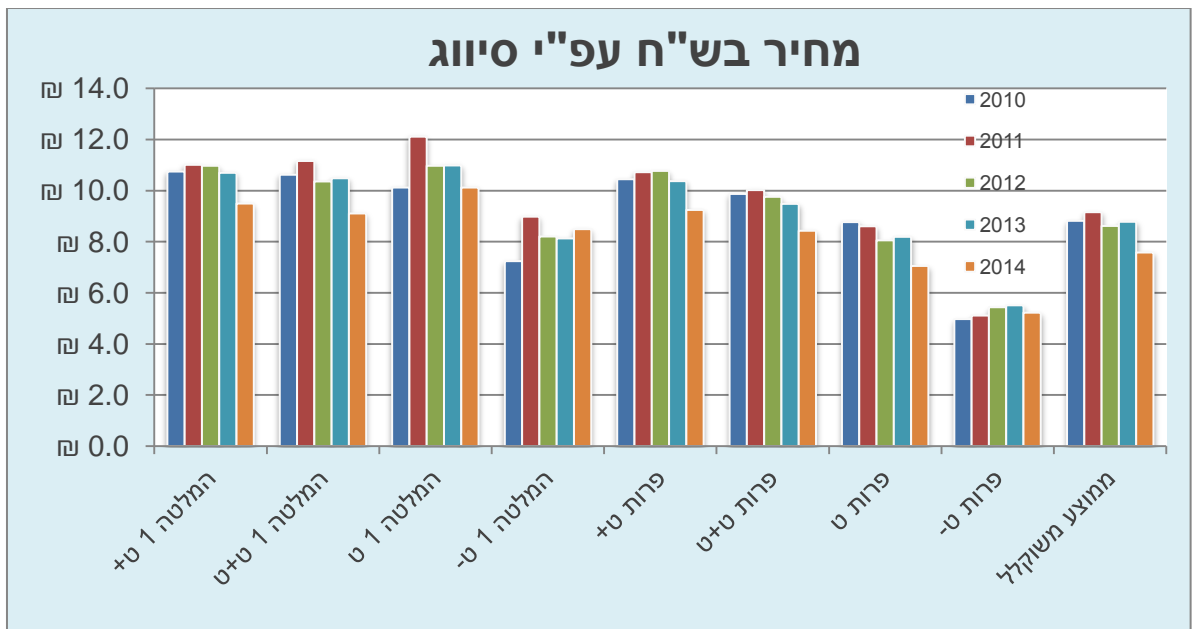
יוסי גולן

## התפלגות מחיר (ש"ל ק"ג) עפ"י סיווג

ממוצע משוקלל	פרות ט-	פרות ט	פרות ט+ט	פרות ט+ט	המלטה 1 ט-	המלטה 1 ט	המלטה 1 ט+ט	המלטה 1 ט	חדש / שנה
7.55	3.78	7.36	8.25	8.65	6.28	9.18	8.93	9.11	1/10
7.70	4.20	7.91	8.79	9.23	5.93	9.43	9.50	9.30	2/10
8.21	4.35	8.31	9.19	9.65	6.57	9.63	9.69	9.69	3/10
8.46	4.17	8.77	9.53	10.04	6.19	9.25	9.98	10.36	4/10
8.70	4.45	8.96	9.89	10.37	6.98	9.86	10.46	10.60	5/10
8.86	4.89	8.71	10.11	10.54	7.46	10.88	10.58	10.70	6/10
9.02	5.71	9.05	10.30	10.62	8.20	8.25	10.63	11.18	7/10
9.39	5.63	9.00	10.26	10.71	8.04	10.44	11.16	11.03	8/10
8.39	4.96	8.49	9.77	10.35	7.03	9.70	10.52	10.67	9/10
9.52	5.66	9.22	10.70	11.14	8.27	11.32	11.60	11.62	10/10
9.38	4.99	9.34	10.94	11.39	7.33	12.20	11.96	11.95	11/10
9.88	5.74	9.90	11.30	11.73	8.19	10.52	12.09	12.18	12/10
8.75	4.88	8.75	9.92	10.37	7.21	10.06	10.59	10.70	ממוצע רגיל
8.81	4.97	8.77	9.87	10.44	7.24	10.12	10.63	10.75	ממוצע משוקלל
9.85	5.40	9.74	11.12	11.58	8.61	12.12	11.57	11.80	1/11
9.64	4.91	9.93	11.10	11.50	7.35	11.41	12.16	12.01	2/11
10.02	5.22	9.61	10.92	11.38	8.43	12.68	12.58	12.14	3/11
9.44	5.58	8.99	10.60	11.08	9.19	13.51	11.95	11.86	4/11
9.89	6.12	9.62	10.68	11.13	10.05	12.86	12.39	11.41	5/11
9.76	5.48	9.75	10.99	11.44	9.87	13.93	11.37	11.96	6/11
10.28	6.04	9.71	11.27	11.76	12.42	13.08	13.28	12.57	7/11
9.62	5.20	9.31	10.98	11.49	9.47	12.94	11.59	11.68	8/11
8.69	4.78	7.78	9.11	9.91	10.27	11.69	10.20	10.39	9/11
8.33	4.73	7.98	8.78	9.42	8.84	12.80	10.94	9.79	10/11
8.04	4.44	7.39	8.61	9.33	8.08	11.41	9.36	9.36	11/11
7.74	4.29	7.27	8.61	9.37	5.21	10.46	9.05	9.80	12/11
9.27	5.18	8.92	10.23	10.78	8.98	12.41	11.37	11.23	ממוצע רגיל
9.16	5.12	8.60	10.02	10.72	8.98	12.11	11.16	11.01	ממוצע משוקלל
8.20	5.34	8.01	8.55	9.34	6.91	10.64	9.63	9.52	1/12
8.46	5.89	8.60	8.97	9.50	7.27	11.95	10.52	9.82	2/12
8.78	6.00	8.75	9.75	10.45	8.88	10.90	10.69	10.71	3/12
8.99	5.96	9.02	10.21	10.90	8.43	11.45	10.62	11.12	4/12
9.46	6.14	9.39	10.91	11.64	8.92	12.16	11.94	11.65	5/12
9.82	7.03	9.58	11.02	11.89	9.17	13.45	12.37	12.51	6/12
9.78	6.54	9.10	10.93	11.65	9.66	12.52	11.23	11.97	7/12
8.91	5.49	8.04	10.32	11.43	9.60	11.17	10.64	11.36	8/12
8.11	4.58	7.41	10.13	11.21	6.67	9.28	9.94	11.46	9/12
8.15	4.32	7.18	9.93	11.16	7.11	9.61	10.15	11.25	10/12
7.68	3.98	7.06	9.32	10.50	6.84	9.67	9.57	10.46	11/12
8.27	4.92	7.72	9.37	10.53	7.59	10.40	10.05	10.62	12/12
8.72	5.52	8.32	9.95	10.85	8.09	11.10	10.61	11.04	ממוצע רגיל
8.62	5.43	8.05	9.76	10.77	8.20	10.98	10.36	10.98	ממוצע משוקלל
8.46	5.15	8.07	9.45	10.50	6.55	10.74	10.42	10.75	1/13
8.85	5.85	8.36	9.49	10.59	8.67	11.42	10.29	10.93	2/13
9.16	5.99	8.63	9.51	10.66	6.55	11.14	10.14	10.85	3/13
9.14	5.90	8.68	10.09	10.84	7.42	11.24	10.35	10.96	4/13
9.44	6.55	8.90	10.04	10.75	10.46	11.26	10.45	11.13	5/13
9.45	5.90	9.11	10.20	10.86	8.59	10.70	10.70	10.90	6/13
9.62	6.15	9.25	10.46	11.05	8.83	11.60	10.77	11.44	7/13
9.32	5.39	8.53	10.02	10.69	8.48	11.20	10.68	10.94	8/13
8.75	5.20	8.00	9.35	10.24	7.93	10.65	10.81	10.93	9/13
8.41	5.14	7.78	9.09	9.99	8.92	10.57	11.82	10.76	10/13
8.16	5.08	7.55	8.85	9.62	8.50	11.27	9.98	9.84	11/13
7.72	4.91	7.06	8.41	9.14	7.22	10.37	8.90	9.28	12/13
8.87	5.60	8.33	9.58	10.41	8.18	11.01	10.44	10.73	ממוצע רגיל
8.79	5.51	8.19	9.48	10.37	8.13	10.99	10.49	10.69	ממוצע משוקלל
7.88	5.50	7.31	8.32	9.07	7.29	9.95	9.23	9.39	1/14
8.38	6.49	7.89	8.63	9.38	7.66	10.27	9.45	9.47	2/14
8.54	6.22	8.25	8.96	9.64	8.46	11.42	9.87	9.92	3/14
8.18	5.83	7.86	8.85	9.50	9.70	11.52	10.35	9.62	4/14
8.11	5.67	7.76	9.00	9.66	7.62	11.43	9.37	9.79	5/14
8.38	5.94	8.18	9.22	9.91	9.91	11.51	10.05	9.97	6/14
8.44	5.43	8.01	9.35	10.04	10.42	11.92	9.74	10.27	7/14
7.70	4.93	6.98	8.75	9.50	8.75	10.90	9.14	9.58	8/14
7.35	4.97	6.59	8.22	9.10	8.39	10.46	8.79	9.38	9/14
6.67	4.71	6.23	7.42	8.24	8.04	8.62	8.26	8.60	10/14
6.52	4.55	6.21	7.68	8.51	7.42	8.51	7.99	8.60	11/14
6.49	4.39	6.33	7.93	8.74	6.54	7.97	7.96	8.61	12/14
7.72	5.39	7.30	8.53	9.27	8.35	10.37	9.18	9.43	ממוצע רגיל
7.58	5.22	7.05	8.42	9.24	8.49	10.12	9.11	9.50	ממוצע משוקלל

## התפלגות יציאת ראשים עפ"י סיווג

אחוז חודשי	סה"כ	פרות ט-	פרות ט	פרות ט+ט	פרות ט	המלטה 1 ט	המלטה 1 ט+ט	המלטה 1 ט	המלטה 1 ט+ט	חדש / שנה
8.7%	573	90	99	126	197	15	28	9	9	1/10
7.5%	491	112	84	102	141	12	20	8	12	2/10
7.1%	466	94	64	81	178	17	15	8	9	3/10
6.9%	453	86	59	86	171	22	11	13	5	4/10
6.4%	421	92	57	75	163	12	9	7	6	5/10
6.9%	454	104	56	68	174	17	22	6	7	6/10
7.5%	491	112	73	81	170	14	28	5	8	7/10
13.8%	906	166	126	150	353	28	47	18	18	8/10
8.0%	521	145	74	82	179	16	11	8	6	9/10
9.4%	614	134	96	95	235	17	14	11	12	10/10
9.8%	639	156	95	88	228	21	31	9	11	11/10
8.0%	523	118	97	89	185	12	6	7	9	12/10
	<b>6,552</b>	<b>1,409</b>	<b>980</b>	<b>1,123</b>	<b>2,374</b>	<b>203</b>	<b>242</b>	<b>109</b>	<b>112</b>	<b>ממוצע רגיל</b>
		<b>22%</b>	<b>15%</b>	<b>17%</b>	<b>36%</b>	<b>3%</b>	<b>4%</b>	<b>2%</b>	<b>2%</b>	<b>מסה"כ</b>
7.8%	609	121	118	107	221	16	16	7	3	1/11
7.5%	587	133	77	95	222	17	19	14	10	2/11
10.0%	775	129	102	155	313	22	27	12	15	3/11
5.3%	409	90	76	58	144	15	11	5	10	4/11
8.3%	647	122	111	98	252	25	14	15	10	5/11
4.8%	376	94	42	52	154	10	14	5	5	6/11
5.4%	423	90	53	62	196	5	8	7	2	7/11
9.6%	744	172	115	113	288	15	16	10	15	8/11
11.1%	862	141	145	141	343	18	41	16	17	9/11
9.7%	753	152	141	124	246	19	45	18	8	10/11
12.5%	972	165	215	167	314	21	54	20	16	11/11
7.9%	618	121	150	124	166	5	31	10	11	12/11
	<b>7,775</b>	<b>1,530</b>	<b>1,345</b>	<b>1,296</b>	<b>2,859</b>	<b>188</b>	<b>296</b>	<b>139</b>	<b>122</b>	<b>ממוצע רגיל</b>
		<b>20%</b>	<b>17%</b>	<b>17%</b>	<b>37%</b>	<b>2%</b>	<b>4%</b>	<b>2%</b>	<b>2%</b>	<b>מסה"כ</b>
10.6%	884	149	221	175	252	15	36	26	10	1/12
8.6%	716	169	162	115	196	15	37	10	12	2/12
8.7%	724	192	147	115	196	25	29	12	8	3/12
4.7%	392	109	82	70	99	7	17	4	4	4/12
5.3%	445	139	63	57	144	13	17	8	4	5/12
5.5%	457	148	69	65	115	22	28	6	4	6/12
9.0%	747	197	121	98	225	28	48	11	19	7/12
8.9%	740	190	156	112	196	31	31	18	6	8/12
6.4%	533	158	104	76	137	15	25	12	6	9/12
14.0%	1,168	274	287	208	267	28	63	28	13	10/12
9.4%	779	186	194	145	169	28	36	14	7	11/12
8.8%	736	162	192	137	166	15	40	16	8	12/12
	<b>8,321</b>	<b>2,073</b>	<b>1,798</b>	<b>1,373</b>	<b>2,162</b>	<b>242</b>	<b>407</b>	<b>165</b>	<b>101</b>	<b>ממוצע רגיל</b>
		<b>25%</b>	<b>22%</b>	<b>17%</b>	<b>26%</b>	<b>3%</b>	<b>5%</b>	<b>2%</b>	<b>1%</b>	<b>מסה"כ</b>
12.1%	925	212	204	193	233	16	38	22	7	1/13
8.5%	653	136	157	125	168	16	35	9	7	2/13
5.7%	434	74	96	80	128	7	28	10	11	3/13
8.0%	611	138	93	106	215	23	14	13	9	4/13
6.2%	477	91	105	71	174	10	12	8	6	5/13
5.5%	421	84	69	51	179	8	13	8	9	6/13
7.2%	550	113	86	92	204	17	24	7	7	7/13
8.9%	683	116	106	122	267	13	33	12	14	8/13
7.9%	605	122	97	85	235	9	34	10	13	9/13
11.8%	902	182	181	182	289	20	31	13	4	10/13
8.8%	674	137	144	119	223	14	25	7	5	11/13
9.3%	711	142	149	131	221	20	26	9	13	12/13
	<b>7,646</b>	<b>1,547</b>	<b>1,487</b>	<b>1,357</b>	<b>2,536</b>	<b>173</b>	<b>313</b>	<b>128</b>	<b>105</b>	<b>ממוצע רגיל</b>
		<b>20%</b>	<b>19%</b>	<b>18%</b>	<b>33%</b>	<b>2%</b>	<b>4%</b>	<b>2%</b>	<b>1%</b>	<b>מסה"כ</b>
7.5%	740	156	144	123	238	10	42	17	10	1/14
8.4%	834	177	150	148	265	19	45	15	15	2/14
8.7%	856	196	170	133	257	25	46	20	9	3/14
6.8%	674	180	158	96	162	21	39	12	6	4/14
3.2%	317	94	59	40	92	6	20	3	3	5/14
5.9%	584	181	107	83	125	28	41	13	6	6/14
7.9%	784	223	144	104	169	43	67	19	15	7/14
8.1%	801	226	160	102	172	36	70	15	20	8/14
11.4%	1,130	338	232	122	242	47	106	25	18	9/14
10.4%	1,029	299	235	131	219	45	75	18	7	10/14
9.9%	978	274	307	139	152	27	59	14	6	11/14
11.7%	1,158	355	313	178	154	35	95	21	7	12/14
	<b>9,885</b>	<b>2,699</b>	<b>2,179</b>	<b>1,399</b>	<b>2,247</b>	<b>342</b>	<b>705</b>	<b>192</b>	<b>122</b>	<b>ממוצע רגיל</b>
		<b>27%</b>	<b>22%</b>	<b>14%</b>	<b>23%</b>	<b>3%</b>	<b>7%</b>	<b>2%</b>	<b>1%</b>	<b>מסה"כ</b>



## התפלגות המכירות בין האזורים 2014

מכירות לאזור	מכרז	סה"כ		בין המכרזים		במכרז		
		אחוז	ראשים	אחוז	ראשים	אחוז	ראשים	
8%	92%	17%	2216	9%	183	19%	2033	גרנות
15%	85%	7%	843	6%	128	7%	715	בית שאן
15%	85%	56%	7279	51%	1093	57%	6186	יזרעאל+ג. עליון
29%	71%	20%	2528	34%	722	17%	1806	עמק הירדן ורמה"ג
0%	100%	0%	56	0%		1%	56	יח"מ + דרום+ערבה
16%	84%	100%	12922	100%	2126	100%	10796	סה"כ

## התפלגות המכירות בין האזורים 2013

מכירות לאזור	מכרז	סה"כ		בין המכרזים		במכרז		
		אחוז	ראשים	אחוז	ראשים	אחוז	ראשים	
7%	93%	17%	1722	7%	117	18%	1605	גרנות
8%	92%	9%	983	4%	75	10%	908	בית שאן
17%	83%	53%	5523	56%	965	52%	4558	יזרעאל+ג. עליון
27%	73%	20%	2088	32%	556	18%	1532	עמק הירדן ורמה"ג
15%	85%	1%	115	1%	17	1%	98	יח"מ + דרום+ערבה
17%	83%	100%	10431	100%	1730	100%	8701	סה"כ

## התפלגות המכירות בין האזורים 2012

מכירות לאזור	מכרז	סה"כ		בין המכרזים		במכרז		
		אחוז	ראשים	אחוז	ראשים	אחוז	ראשים	
27%	73%	22%	2824	31%	750	20%	2074	גרנות
3%	97%	9%	1213	2%	40	11%	1173	בית שאן
18%	82%	50%	6401	49%	1175	50%	5226	יזרעאל+ג. עליון
20%	80%	17%	2172	18%	428	17%	1744	עמק הירדן ורמה"ג
0%	100%	2%	314	0%		3%	314	יח"מ + דרום+ערבה
19%	81%	100%	12924	100%	2393	100%	10531	סה"כ

## התפלגות המכירות בין האזורים 2011

מכירות לאזור	מכרז	סה"כ		בין המכרזים		במכרז		
		אחוז	ראשים	אחוז	ראשים	אחוז	ראשים	
451%	94%	17%	1995	87%	9000	18%	1884	גרנות
4%	96%	9%	1102	0%	39	10%	1063	בית שאן
16%	84%	53%	6303	10%	993	51%	5310	יזרעאל+ג. עליון
15%	85%	18%	2156	3%	330	18%	1826	עמק הירדן ורמה"ג
0%	100%	2%	285	0%	0	3%	285	יח"מ + דרום+ערבה
88%	88%	100%	11841	100%	10362	100%	10368	סה"כ

## התפלגות המכירות בין האזורים 2010

מכירות לאזור	מכרז	סה"כ		בין המכרזים		במכרז		
		אחוז	ראשים	אחוז	ראשים	אחוז	ראשים	
10%	90%	17%	2034	11%	195	18%	1839	גרנות
16%	84%	9%	1100	10%	174	9%	926	בית שאן
16%	84%	50%	6021	56%	976	49%	5045	יזרעאל+ג. עליון
14%	86%	22%	2679	22%	384	22%	2295	עמק הירדן ורמה"ג
6%	94%	2%	293	1%	18	3%	275	יח"מ + דרום+ערבה
14%	86%	100%	12127	100%	1747	100%	10380	סה"כ

## התפלגות המכירות בין האזורים 2009

מכירות לאזור	מכרז	סה"כ		בין המכרזים		במכרז		
		אחוז	ראשים	אחוז	ראשים	אחוז	ראשים	
10%	90%	18%	2534	13%	265	19%	2269	גרנות
5%	95%	9%	1268	3%	65	10%	1203	בית שאן
16%	84%	55%	7713	62%	1231	54%	6482	יזרעאל+ג. עליון
21%	79%	15%	2042	22%	432	13%	1610	עמק הירדן ורמה"ג
2%	98%	3%	456	0%	8	4%	448	יח"מ + דרום+ערבה
14%	86%	100%	14013	100%	2001	100%	12012	סה"כ

## התפלגות המכירות בין האזורים 2008

מכירות לאזור	מכרז	סה"כ		בין המכרזים		במכרז		
		אחוז	ראשים	אחוז	ראשים	אחוז	ראשים	
13%	87%	19%	2549	17%	338	19%	2211	גרנות
15%	85%	7%	970	8%	147	7%	823	בית שאן
13%	87%	55%	7468	48%	942	56%	6526	יזרעאל+ג. עליון
25%	75%	14%	1959	25%	499	12%	1460	עמק הירדן ורמה"ג
5%	95%	5%	697	2%	32	6%	665	יח"מ + דרום
14%	86%	100%	13643	100%	1958	100%	11685	סה"כ