

לכ
מרכז הרפת

שלום רב!

מחירון בני בקר לחודש ינואר 2014

להלן מחירון מומלץ ליונקים ומבכירות, אנא ראו מחירון זה כהמלצה בלבד וכבסיס לכל עיסקה או חוזה הנעשים בשטח למרות כל הכתוב, לפני כל עיסקה חד פעמית בעיקר מכירת עגלות הרות ופרות לחלב מומלץ ליצור קשר עם אנשי בני בקר.

	ינואר	חודש קודם
עגל ש/ל בן שבוע	750 ₪	800 ₪
עגלה ש/ל בת שבוע	800 ₪	800 ₪
עגל שפי	20%	20%
עגלה שפי	20%	20%
עגל מונבליאר	10%	10%
עגלה מונבליאר	10%	10%
עגל בלו בלגי	30%	30%
עגלה בלו בלגי	30%	30%
תאומים	66%	66%
עגלה הרה 6 חודשים	11,000 ₪	11,000 ₪
פרה לחלב לחידוש	100%	
ממחיר עגלה הרה 6 חודשים		

שימו לב לשינוי בנוסח

שינוי זה בה להדגיש שמחיר עגלות שפי. מונבליאר ובלו בלגי הוא תוספת של אחוזים למחיר עגל ש/ל (ולא עגלה) שינוי מחודש קודם מופיע באדום פרה לחלב לחידוש - להתייעץ עם המסווגים

אתר בני בקר

אתר בני בקר <http://bnei-bakar.co.il/>

דרך האתר ניתן לקבל את תוצאות המכרז

שם משתמש:

קוד הרפת בספר העדר

סיסמה:

קוד הרפת בספר העדר

אין יותר משלוח תוצאות מכרז - כל מורשה יכול להכנס ולמשוך את התוצאות כולל היסטוריה

נוסחת תשלום לעגל גמול

אנו בודקים שינוי בנוסחת השתלום עבור עגל גמול המחיר כיום מחושב לפי נוסחה שלוקחת בחשבון את מחיר הבסיס + תוספת סיכון 6% על מחיר הבסיס + ימי כלכלה מגיל 7 ימים אין כאן שום התייחסות לאיכות / משקל העגל הנוסחה החדשה תהיה אותו בסיס חישוב אך מותנה לעגל (בן 60 יום) במשקל 80 - 75 ק"ג + פרס / קנס על כל 1 ק"ג יותר או פחות בגובה 1 יום כלכלה

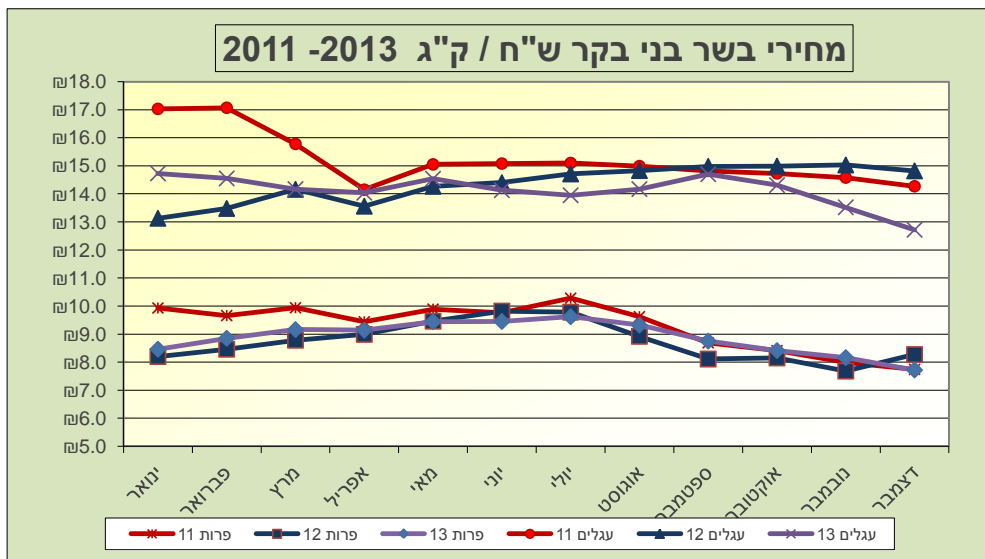
אבקש התייחסות מכל מי שעדיין לא התייחס ורוצה להשמיע דעתו

מכירות בני בקר בראשים

סה"כ ראשים	סה"כ ראשים		אחרים			עגלים ש / ל			פרות			
	13	12	הפרש	13	12	הפרש	עגלים 13	עגלים 12	הפרש	פרות 13	פרות 12	
(111)	1,243	1,354	(120)	123	243	(32)	195	227	41	925	884	ינואר
(123)	906	1,029	(70)	92	162	10	161	151	(63)	653	716	פברואר
(590)	612	1,202	(119)	92	211	(181)	86	267	(290)	434	724	מרץ
296	895	599	41	157	116	36	127	91	219	611	392	אפריל
(78)	688	766	(59)	97	156	(51)	114	165	32	477	445	מאי
(125)	607	732	(6)	143	149	(83)	43	126	(36)	421	457	יוני
(363)	800	1,163	(51)	184	235	(115)	66	181	(197)	550	747	יולי
(212)	865	1,077	(59)	119	178	(96)	63	159	(57)	683	740	אוגוסט
71	783	712	26	104	78	(27)	74	101	72	605	533	ספטמבר
(489)	1,134	1,623	(128)	162	290	(95)	70	165	(266)	902	1,168	אוקטובר
(188)	873	1,061	(19)	141	160	(64)	58	122	(105)	674	779	נובמבר
12	1,025	1,013	(25)	155	180	62	159	97	(25)	711	736	דצמבר
(1,900)	10,431	12,331	(589)	1,569	2,158	(636)	1,216	1,852	(675)	7,646	8,321	סה"כ

מחירי בשר חודשיים בש"ח (מחיר לא מהוון)

עגלה הרה 6 חודשים	עגלה בת 7		עגל בן 7		עגלים ש / ל			פרות				
	2013	2012	2013	2012	2013	2012	הפרש	עגלים 13	עגלים 12	הפרש	פרות 13	פרות 12
10,200	11,000	1,000	1,000	1,000	1,200	12%	14.73	13.13	3%	8.46	8.20	ינואר
10,500	11,000	1,000	1,000	1,000	1,050	8%	14.55	13.48	5%	8.85	8.46	פברואר
12,500	11,000	1,000	1,000	950	1,050	0%	14.17	14.16	4%	9.16	8.78	מרץ
13,000	11,000	1,000	1,000	900	1,050	4%	14.04	13.56	2%	9.14	8.99	אפריל
13,000	11,000	1,000	1,000	900	1,050	2%	14.54	14.27	0%	9.44	9.46	מאי
12,000	11,000	1,000	1,000	900	1,050	-2%	14.13	14.40	-4%	9.45	9.82	יוני
11,000	10,800	900	1,000	900	1,050	-5%	13.95	14.71	-2%	9.62	9.78	יולי
11,000	10,600	850	1,000	850	1,050	-4%	14.17	14.83	4%	9.32	8.92	אוגוסט
11,000	10,400	850	1,000	850	1,050	-2%	14.70	14.98	8%	8.75	8.11	ספטמבר
11,000	10,200	850	1,000	850	1,050	-5%	14.31	14.99	3%	8.41	8.15	אוקטובר
11,000	10,200	850	1,000	850	1,050	-10%	13.52	15.03	6%	8.16	7.68	נובמבר
11,000	10,200	800	1,000	800	1,000	-14%	12.72	14.82	-7%	7.72	8.27	דצמבר
11,433	10,700	925	1,000	896	1,058	-2%	14.13	14.36	2%	8.87	8.72	ממוצע רגיל
						-1%	14.20	14.30	2%	8.78	8.62	ממוצע משוקלל



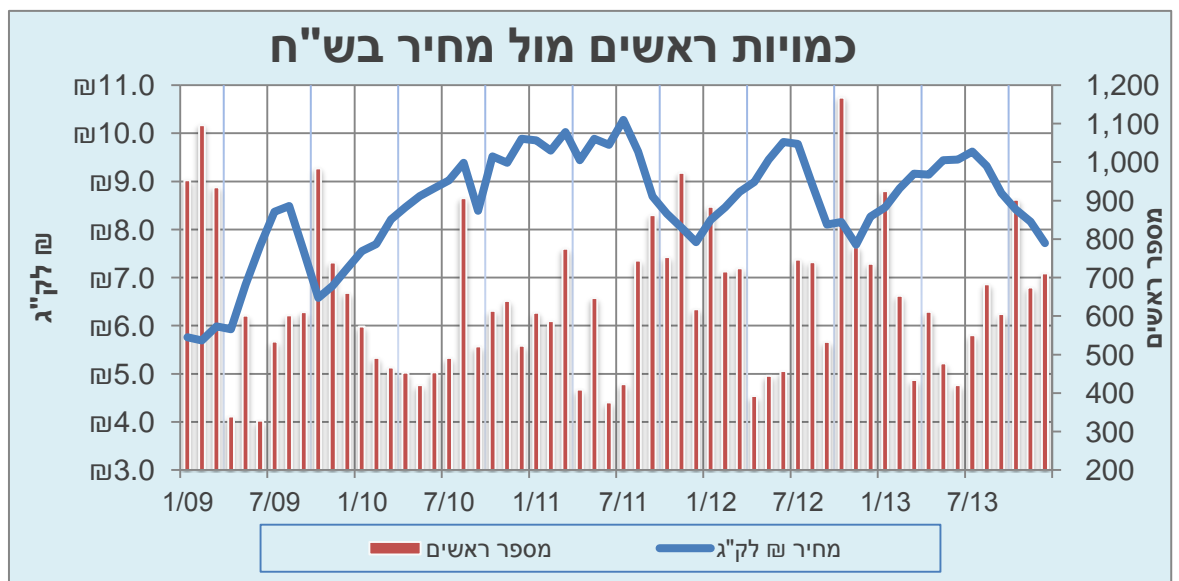
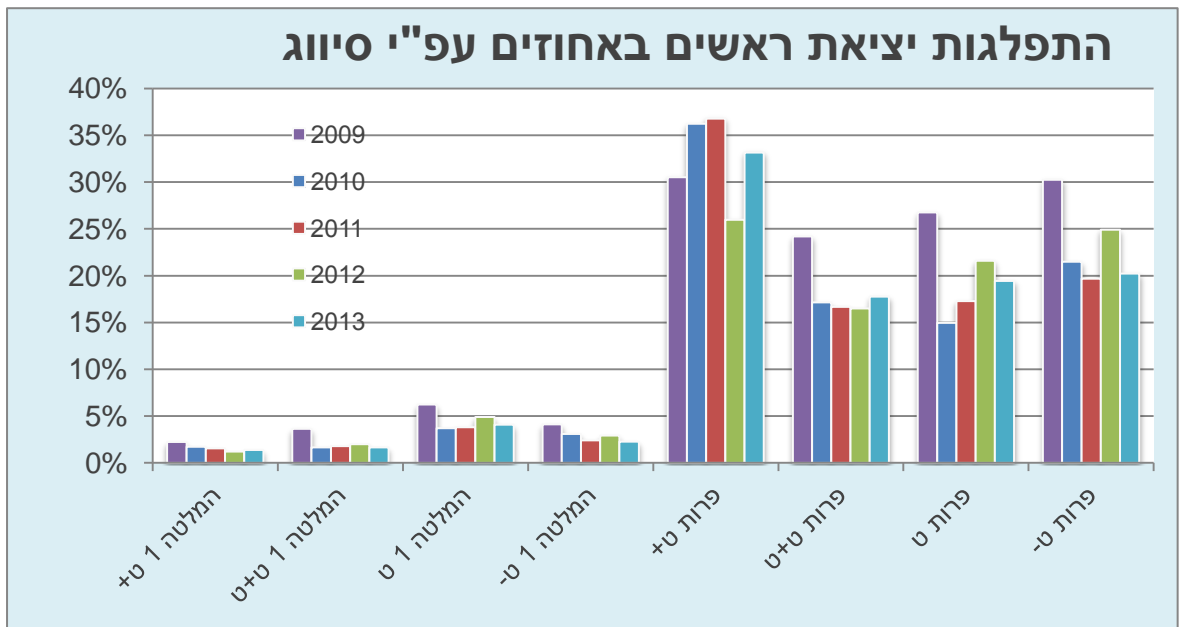
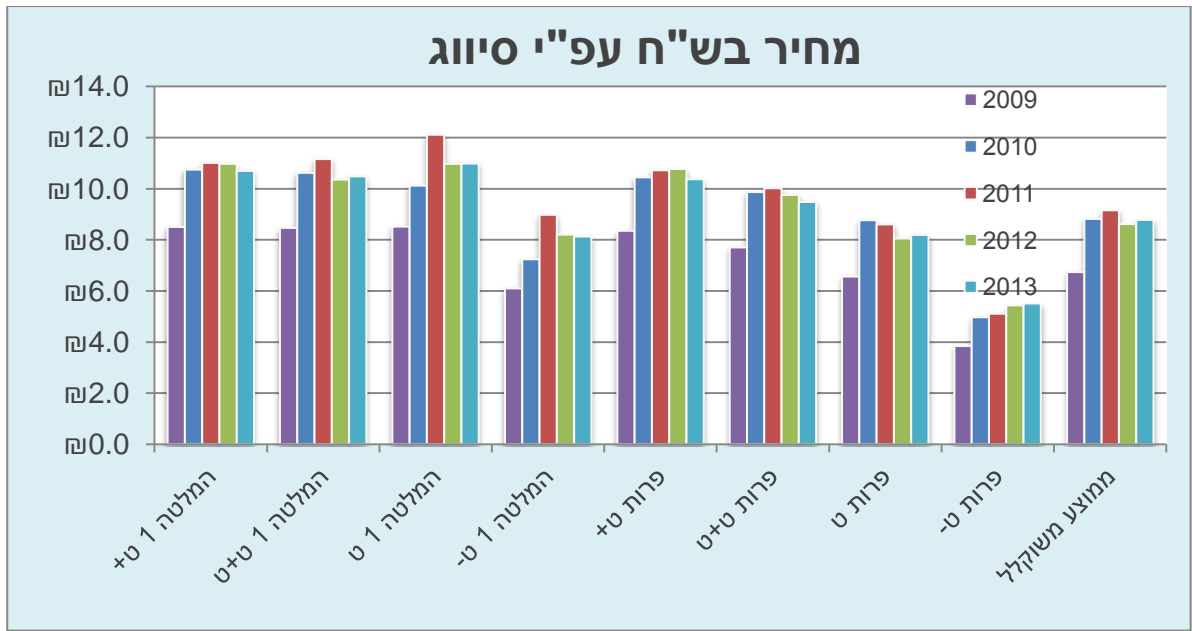
יוסי גולן

התפלגות מחיר (ש לק"ג) עפ"י סיווג

ממוצע משוקלל	פרות ט-	פרות ט	פרות ט+ט	פרות +ט	המלטה 1 ט-	המלטה 1 ט	המלטה 1 ט+ט	המלטה 1 +ט	חדש / שנה
5.76	3.10	5.43	6.38	6.97	5.86	7.63	7.33	7.24	1/09
5.70	2.98	5.56	6.40	6.99	4.91	7.43	7.29	7.29	2/09
5.99	3.14	6.03	6.94	7.52	5.89	7.53	7.69	7.86	3/09
5.92	3.46	6.09	7.20	7.66	6.73	7.83	7.75	7.76	4/09
6.86	4.42	7.07	7.98	8.41	5.79	8.68	8.71	8.39	5/09
7.65	4.52	7.90	8.92	9.37	5.92	9.34	9.27	9.31	6/09
8.37	5.07	8.43	9.57	10.17	7.41	10.54	10.45	10.36	7/09
8.49	5.07	8.44	9.75	10.30	7.23	10.73	10.49	10.47	8/09
7.56	4.04	7.22	9.25	9.95	6.30	8.79	9.64	9.52	9/09
6.58	3.70	6.41	7.72	8.32	6.17	8.24	8.30	8.56	10/09
6.83	3.87	6.78	7.77	8.40	5.36	8.47	8.53	8.84	11/09
7.19	4.04	6.91	8.11	8.58	7.12	8.65	8.76	8.69	12/09
6.91	3.95	6.86	8.00	8.55	6.22	8.66	8.68	8.69	ממוצע רגיל
6.73	3.84	6.56	7.70	8.36	6.11	8.52	8.47	8.51	ממוצע משוקלל
7.55	3.78	7.36	8.25	8.65	6.28	9.18	8.93	9.11	1/10
7.70	4.20	7.91	8.79	9.23	5.93	9.43	9.50	9.30	2/10
8.21	4.35	8.31	9.19	9.65	6.57	9.63	9.69	9.69	3/10
8.46	4.17	8.77	9.53	10.04	6.19	9.25	9.98	10.36	4/10
8.70	4.45	8.96	9.89	10.37	6.98	9.86	10.46	10.60	5/10
8.86	4.89	8.71	10.11	10.54	7.46	10.88	10.58	10.70	6/10
9.02	5.71	9.05	10.30	10.62	8.20	8.25	10.63	11.18	7/10
9.39	5.63	9.00	10.26	10.71	8.04	10.44	11.16	11.03	8/10
8.39	4.96	8.49	9.77	10.35	7.03	9.70	10.52	10.67	9/10
9.52	5.66	9.22	10.70	11.14	8.27	11.32	11.60	11.62	10/10
9.38	4.99	9.34	10.94	11.39	7.33	12.20	11.96	11.95	11/10
9.88	5.74	9.90	11.30	11.73	8.19	10.52	12.09	12.18	12/10
8.75	4.88	8.75	9.92	10.37	7.21	10.06	10.59	10.70	ממוצע רגיל
8.81	4.97	8.77	9.87	10.44	7.24	10.12	10.63	10.75	ממוצע משוקלל
9.85	5.40	9.74	11.12	11.58	8.61	12.12	11.57	11.80	1/11
9.64	4.91	9.93	11.10	11.50	7.35	11.41	12.16	12.01	2/11
10.02	5.22	9.61	10.92	11.38	8.43	12.68	12.58	12.14	3/11
9.44	5.58	8.99	10.60	11.08	9.19	13.51	11.95	11.86	4/11
9.89	6.12	9.62	10.68	11.13	10.05	12.86	12.39	11.41	5/11
9.76	5.48	9.75	10.99	11.44	9.87	13.93	11.37	11.96	6/11
10.28	6.04	9.71	11.27	11.76	12.42	13.08	13.28	12.57	7/11
9.62	5.20	9.31	10.98	11.49	9.47	12.94	11.59	11.68	8/11
8.69	4.78	7.78	9.11	9.91	10.27	11.69	10.20	10.39	9/11
8.33	4.73	7.98	8.78	9.42	8.84	12.80	10.94	9.79	10/11
8.04	4.44	7.39	8.61	9.33	8.08	11.41	9.36	9.36	11/11
7.74	4.29	7.27	8.61	9.37	5.21	10.46	9.05	9.80	12/11
9.27	5.18	8.92	10.23	10.78	8.98	12.41	11.37	11.23	ממוצע רגיל
9.16	5.12	8.60	10.02	10.72	8.98	12.11	11.16	11.01	ממוצע משוקלל
8.20	5.34	8.01	8.55	9.34	6.91	10.64	9.63	9.52	1/12
8.46	5.89	8.60	8.97	9.50	7.27	11.95	10.52	9.82	2/12
8.78	6.00	8.75	9.75	10.45	8.88	10.90	10.69	10.71	3/12
8.99	5.96	9.02	10.21	10.90	8.43	11.45	10.62	11.12	4/12
9.46	6.14	9.39	10.91	11.64	8.92	12.16	11.94	11.65	5/12
9.82	7.03	9.58	11.02	11.89	9.17	13.45	12.37	12.51	6/12
9.78	6.54	9.10	10.93	11.65	9.66	12.52	11.23	11.97	7/12
8.91	5.49	8.04	10.32	11.43	9.60	11.17	10.64	11.36	8/12
8.11	4.58	7.41	10.13	11.21	6.67	9.28	9.94	11.46	9/12
8.15	4.32	7.18	9.93	11.16	7.11	9.61	10.15	11.25	10/12
7.68	3.98	7.06	9.32	10.50	6.84	9.67	9.57	10.46	11/12
8.27	4.92	7.72	9.37	10.53	7.59	10.40	10.05	10.62	12/12
8.72	5.52	8.32	9.95	10.85	8.09	11.10	10.61	11.04	ממוצע רגיל
8.62	5.43	8.05	9.76	10.77	8.20	10.98	10.36	10.98	ממוצע משוקלל
8.46	5.15	8.07	9.45	10.50	6.55	10.74	10.42	10.75	1/13
8.85	5.85	8.36	9.49	10.59	8.67	11.42	10.29	10.93	2/13
9.16	5.99	8.63	9.51	10.66	6.55	11.14	10.14	10.85	3/13
9.14	5.90	8.68	10.09	10.84	7.42	11.24	10.35	10.96	4/13
9.44	6.55	8.90	10.04	10.75	10.46	11.26	10.45	11.13	5/13
9.45	5.90	9.11	10.20	10.86	8.59	10.70	10.70	10.90	6/13
9.62	6.15	9.25	10.46	11.05	8.83	11.60	10.77	11.44	7/13
9.32	5.39	8.53	10.02	10.69	8.48	11.20	10.68	10.94	8/13
8.75	5.20	8.00	9.35	10.24	7.93	10.65	10.81	10.93	9/13
8.41	5.14	7.78	9.09	9.99	8.92	10.57	11.82	10.76	10/13
8.16	5.08	7.55	8.85	9.62	8.50	11.27	9.98	9.84	11/13
7.72	4.91	7.06	8.41	9.14	7.22	10.37	8.90	9.28	12/13
8.87	5.60	8.33	9.58	10.41	8.18	11.01	10.44	10.73	ממוצע רגיל
8.79	5.51	8.19	9.48	10.37	8.13	10.99	10.49	10.69	ממוצע משוקלל

התפלגות יציאת ראשים עפ"י סיווג

חודש / שנה	המלטה 1 +ט	המלטה 1 ט	המלטה 1 -ט	פרות ט+ט	פרות ט	פרות -ט	סה"כ	אחוז חודשי
1/09	10	27	48	226	213	23	953	11.4%
2/09	23	42	57	227	239	31	1,096	13.1%
3/09	18	25	41	235	167	22	935	11.2%
4/09	4	5	16	64	71	9	339	4.0%
5/09	15	10	26	140	95	24	601	7.2%
6/09	10	12	16	82	53	16	328	3.9%
7/09	15	17	25	117	108	21	534	6.4%
8/09	3	23	38	145	116	15	602	7.2%
9/09	7	8	38	150	106	38	610	7.3%
10/09	15	30	33	245	164	27	984	11.7%
11/09	17	23	40	177	122	26	739	8.8%
12/09	10	17	31	191	130	18	660	7.9%
ממוצע רגיל	147	239	409	1,999	1,584	270	8,381	
מסה"כ	2%	4%	6%	31%	24%	4%	30%	
1/10	9	9	28	197	126	15	573	8.7%
2/10	12	8	20	141	102	12	491	7.5%
3/10	9	8	15	178	81	17	466	7.1%
4/10	5	13	11	171	86	22	453	6.9%
5/10	6	7	9	163	75	12	421	6.4%
6/10	7	6	22	174	68	17	454	6.9%
7/10	8	5	28	170	81	14	491	7.5%
8/10	18	18	47	353	150	28	906	13.8%
9/10	6	8	11	179	82	16	521	8.0%
10/10	12	11	14	235	95	17	614	9.4%
11/10	11	9	31	228	88	21	639	9.8%
12/10	9	7	6	185	89	12	523	8.0%
ממוצע רגיל	112	109	242	2,374	1,123	203	6,552	
מסה"כ	2%	2%	4%	36%	17%	3%	22%	
1/11	3	7	16	221	107	16	609	7.8%
2/11	10	14	19	222	95	17	587	7.5%
3/11	15	12	27	313	155	22	775	10.0%
4/11	10	5	15	144	58	15	409	5.3%
5/11	10	15	25	252	98	25	647	8.3%
6/11	5	5	14	154	52	10	376	4.8%
7/11	2	7	8	196	62	5	423	5.4%
8/11	15	10	16	288	113	15	744	9.6%
9/11	17	16	41	343	141	18	862	11.1%
10/11	8	18	45	246	124	19	753	9.7%
11/11	16	20	54	314	167	21	972	12.5%
12/11	11	10	31	166	124	5	618	7.9%
ממוצע רגיל	122	139	296	2,859	1,296	188	7,775	
מסה"כ	2%	2%	4%	37%	17%	2%	20%	
1/12	10	26	36	252	175	15	884	10.6%
2/12	12	10	37	196	115	15	716	8.6%
3/12	8	12	29	196	115	25	724	8.7%
4/12	4	4	7	99	70	7	392	4.7%
5/12	4	8	13	144	57	13	445	5.3%
6/12	4	6	28	115	65	22	457	5.5%
7/12	19	11	48	225	98	28	747	9.0%
8/12	6	18	31	196	112	31	740	8.9%
9/12	6	12	25	137	76	15	533	6.4%
10/12	13	28	63	267	208	28	1,168	14.0%
11/12	7	14	36	169	145	28	779	9.4%
12/12	8	16	40	166	137	15	736	8.8%
ממוצע רגיל	101	165	407	2,162	1,373	242	8,321	
מסה"כ	1%	2%	5%	26%	17%	3%	25%	
1/13	7	22	38	233	193	16	925	12.1%
2/13	7	9	35	168	125	16	653	8.5%
3/13	11	10	28	128	80	7	434	5.7%
4/13	9	13	14	215	106	23	611	8.0%
5/13	6	8	12	174	71	10	477	6.2%
6/13	9	8	13	179	51	8	421	5.5%
7/13	7	7	24	204	92	17	550	7.2%
8/13	14	12	33	267	122	13	683	8.9%
9/13	13	10	34	235	85	9	605	7.9%
10/13	4	13	31	289	182	20	902	11.8%
11/13	5	7	25	223	119	14	674	8.8%
12/13	13	9	26	221	131	20	711	9.3%
ממוצע רגיל	105	128	313	2,536	1,357	173	7,646	
מסה"כ	1%	2%	4%	33%	18%	2%	20%	



התפלגות המכירות בין האזורים 2013

מכירות לאזור	סה"כ		בין המכרזים		במכרז			
	במכרז	בין המכרזים	אחוז	ראשים	אחוז	ראשים		
גרנות	93%	7%	17%	1722	7%	117	18%	1605
בית שאן	92%	8%	9%	983	4%	75	10%	908
זרעאל+ג. עליון	83%	17%	53%	5523	56%	965	52%	4558
עמק הירדן ורמה"ג	73%	27%	20%	2088	32%	556	18%	1532
יח"מ + דרום+ערבה	85%	15%	1%	115	1%	17	1%	98
סה"כ	83%	17%	100%	10431	100%	1730	100%	8701

התפלגות המכירות בין האזורים 2012

מכירות לאזור	סה"כ		בין המכרזים		במכרז			
	במכרז	בין המכרזים	אחוז	ראשים	אחוז	ראשים		
גרנות	92%	8%	18%	2262	10%	188	20%	2074
בית שאן	97%	3%	10%	1213	2%	40	11%	1173
זרעאל+ג. עליון	82%	18%	52%	6401	64%	1175	50%	5226
עמק הירדן ורמה"ג	80%	20%	18%	2172	23%	428	17%	1744
יח"מ + דרום+ערבה	100%	0%	3%	314	0%		3%	314
סה"כ	85%	15%	100%	12362	100%	1831	100%	10531

התפלגות המכירות בין האזורים 2011

מכירות לאזור	סה"כ		בין המכרזים		במכרז			
	במכרז	בין המכרזים	אחוז	ראשים	אחוז	ראשים		
גרנות	94%	6%	17%	1995	8%	111	18%	1884
בית שאן	96%	4%	9%	1102	3%	39	10%	1063
זרעאל+ג. עליון	84%	16%	53%	6303	67%	993	51%	5310
עמק הירדן ורמה"ג	85%	15%	18%	2156	22%	330	18%	1826
יח"מ + דרום+ערבה	100%	0%	2%	285	0%	0	3%	285
סה"כ	88%	12%	100%	11841	100%	1473	100%	10368

התפלגות המכירות בין האזורים 2010

מכירות לאזור	סה"כ		בין המכרזים		במכרז			
	במכרז	בין המכרזים	אחוז	ראשים	אחוז	ראשים		
גרנות	90%	10%	17%	2034	11%	195	18%	1839
בית שאן	84%	16%	9%	1100	10%	174	9%	926
זרעאל+ג. עליון	84%	16%	50%	6021	56%	976	49%	5045
עמק הירדן ורמה"ג	86%	14%	22%	2679	22%	384	22%	2295
יח"מ + דרום+ערבה	94%	6%	2%	293	1%	18	3%	275
סה"כ	86%	14%	100%	12127	100%	1747	100%	10380

התפלגות המכירות בין האזורים 2009

מכירות לאזור	סה"כ		בין המכרזים		במכרז			
	במכרז	בין המכרזים	אחוז	ראשים	אחוז	ראשים		
גרנות	90%	10%	18%	2534	13%	265	19%	2269
בית שאן	95%	5%	9%	1268	3%	65	10%	1203
זרעאל+ג. עליון	84%	16%	55%	7713	62%	1231	54%	6482
עמק הירדן ורמה"ג	79%	21%	15%	2042	22%	432	13%	1610
יח"מ + דרום+ערבה	98%	2%	3%	456	0%	8	4%	448
סה"כ	86%	14%	100%	14013	100%	2001	100%	12012

התפלגות המכירות בין האזורים 2008

מכירות לאזור	סה"כ		בין המכרזים		במכרז			
	במכרז	בין המכרזים	אחוז	ראשים	אחוז	ראשים		
גרנות	87%	13%	19%	2549	17%	338	19%	2211
בית שאן	85%	15%	7%	970	8%	147	7%	823
זרעאל+ג. עליון	87%	13%	55%	7468	48%	942	56%	6526
עמק הירדן ורמה"ג	75%	25%	14%	1959	25%	499	12%	1460
יח"מ + דרום	95%	5%	5%	697	2%	32	6%	665
סה"כ	86%	14%	100%	13643	100%	1958	100%	11685