

מחירון בני בקר ' אוגוסט 2016

להלן מחירון מומלץ ליונקים ומבכירות, אנא ראו מחירון זה כהמלצה בלבד וכבסיס לכל עיסקה או חוזה הנעשים בשטח למרות כל הכתוב, לפני כל עיסקה חד פעמית בעיקר מכירת עגלות הרות ופרות לחלב מומלץ ליצור קשר עם אנשי בני בקר.

חודש קודם	אוגוסט
עגל ש/ל בן שבוע 1,100 ₪	עגל ש/ל בן שבוע 1,100 ₪
עגלה ש/ל בת שב 1,000 ₪	עגלה ש/ל בת שב 1,000 ₪
תוספת למחיר עגל ש/ל 30%	תוספת למחיר עגל ש/ל 30%
תוספת למחיר עגל ש/ל 30%	תוספת למחיר עגל ש/ל 30%
תוספת למחיר עגל ש/ל 20%	תוספת למחיר עגל ש/ל 20%
תוספת למחיר עגל ש/ל 20%	תוספת למחיר עגל ש/ל 20%
תוספת למחיר עגל ש/ל 40%	תוספת למחיר עגל ש/ל 40%
תוספת למחיר עגל ש/ל 40%	תוספת למחיר עגל ש/ל 40%
ממחיר יחיד 66%	ממחיר יחיד 66%
ועוד ימי כלכלה מדף כחול 11,000 ₪	ועוד ימי כלכלה מדף כחול 11,000 ₪
ממחיר עגלה הרה 6 חודשים	פרה לחלב לחידו 100%

שימו לב לשינוי בנוסח

שינוי זה בה להדגיש שמחיר עגלות שפי. מונבליאר ובלו בלגי הוא תוספת של אחוזים למחיר **עגל ש/ל** (ולא עגלה)

שינוי מחודש קודם מופיע באדום

פרה לחלב לחידוש - להתייעץ עם המסווגים

אתר בני בקר

אתר בני <http://bnei-bakar.co.il/>

דרך האתר ניתן לקבל את תוצאות המכרז

שם משתמש: קוד הרפת בספר העדר

סיסמה: קוד הרפת בספר העדר

אין יותר משלוח תוצאות מכרז - כל מורשה יכול להכנס ולמשוך את התוצאות כולל היסטוריה

נוסחת תשלום לעגל גמול

אנו בודקים שינוי בנוסחת השתלום עבור עגל גמול

המחיר כיום מחושב לפי נוסחה שלוקחת בחשבון את מחיר הבסיס + תוספת סיכון 6% על מחיר הבסיס + ימי כלכלה מגיל 7 ימים

אין כאן שום התייחסות לאיכות / משקל העגל

הנוסחה החדשה תהיה

אותו בסיס חישוב אך מותנה לעגל (בן 60 יום) במשקל 80 - 75 ק"ג + פרס / קנס על כל 1 ק"ג יותר או פחות בגובה 1 יום כלכלה

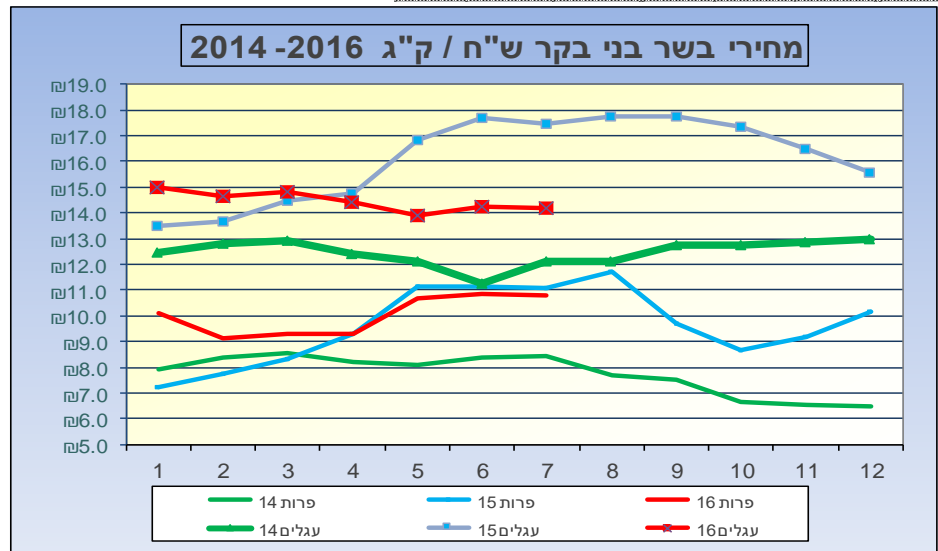
הפרש חודשי ומצטבר	סה"כ 2015	סה"כ 2016	רומניה ופורטוגל 2015	רומניה ופורטוגל 2016	ליטא 2015	ליטא 2016	הונגריה 2015	הונגריה 2016	אוסטרליה 2015	אוסטרליה 2016	
-15,347	24,158	8,811	2,129	2,501	1,324	-	4,620	6,310	16,085	-	ינואר
21,453	2,958	24,411	2,958	11,913	-	-	-	4,991	-	7,507	פברואר
	19,545	-	4,994	-	-	-	4,592	-	9,959	-	מרץ
	14,938	-	1,957	-	-	-	5,241	-	7,740	-	אפריל
	2,925	-	-	-	2,925	-	-	-	-	-	מאי
	18,678	-	1,527	-	4,741	-	-	-	12,410	-	יוני
	7,248	-	1,349	-	-	-	5,899	-	-	-	יולי
	20,954	-	-	-	2,850	-	4,296	-	13,808	-	אוגוסט
	10,600	-	6,831	-	1,204	-	2,565	-	-	-	ספטמבר
	32,949	-	2,430	-	-	-	7,997	-	22,522	-	אוקטובר
	12,139	-	5,636	-	3,084	-	3,419	-	-	-	נובמבר
	17,001	-	9,774	-	-	-	2,797	-	4,430	-	דצמבר
6,106	184,093	33,222	39,585	14,414	16,128	-	41,426	11,301	86,954	7,507	סה"כ
											המקור באתר השירותים הוטרינריים ובריאות המקנה

מכירות בני בקר בראשים

הפרש	סה"כ		אחרים		עגלים ש / ל			פרות			
	16	15	הפרש	16	15	הפרש	עגלים 16	עגלים 15	הפרש	פרות 16	פרות 15
113	883	996	(16)	135	151	2	41	39	(99)	707	806
5	1,040	1,045	(10)	142	152	(1)	43	44	6	855	849
96	1,185	1,281	(41)	187	228	(79)	28	107	24	970	946
(26)	676	650	(31)	123	154	10	37	27	47	516	469
54	665	719	(45)	114	159	48	99	51	(57)	452	509
304	796	1,100	(146)	221	367	17	66	49	(175)	509	684
	637	639		184	180	(4)	27	31	(2)	426	428
	-	1,052			239			55			758
	-	1,215			248			64			903
	-	891			236			29			626
	-	870			202			15			653
	-	1,027			201			51			775
546	5,882	11,485	(289)	1,106	2,517	(7)	341	562	(256)	4,435	8,406

מחירי בשר חודשיים בש"ח (מחיר לא מהוון)

עגלה הרה 6 חודשים	עגלה בת 7		עגל בן 7		עגלים ש / ל			פרות			
	2016	2015	2016	2015	הפרש	עגלים 16	עגלים 15	הפרש	פרות 16	פרות 15	
10,300	9,000	950	550	1,150	750	11%	15.01	13.52	39%	10.08	7.23
10,500	9,000	950	650	1,150	800	7%	14.63	13.69	18%	9.13	7.74
10,700	9,000	1,000	700	1,150	850	2%	14.82	14.46	12%	9.32	8.31
11,000	9,500	1,000	750	1,150	900	-2%	14.44	14.73	0%	9.29	9.32
	10,000		850		1,000	-17%	13.87	16.81	-4%	10.70	11.15
	10,200		900		1,150	-20%	14.24	17.70	-3%	10.86	11.16
	10,200		900		1,200	-19%	14.17	17.45	-2%	10.82	11.09
	10,200		900		1,200			17.73			11.70
	9,800		900		1,200			17.76			9.72
	9,800		900		1,200			17.35			8.65
	9,800		900		1,200			16.47			9.19
	9,800		900		1,200			15.58			10.15
10,625	9,692	975	817	1,150	1,054	-5%	14.45	16.10	9%	10.03	9.62
								16.16			9.49



יוסי גולן

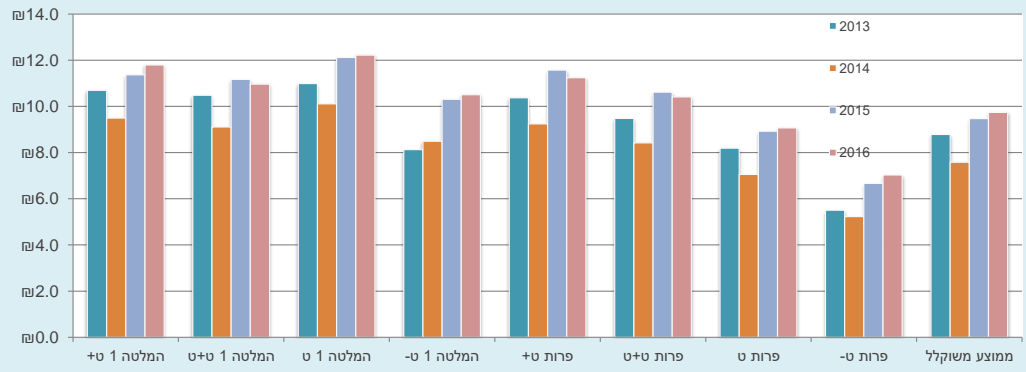
התפלגות מחיר (ש לק"ג) עפ"י סיווג

ממוצע	פרות ט-	פרות ט	פרות ט+ט	פרות ט+ט	המלטה 1 ט-	המלטה 1 ט	המלטה 1 ט+ט	המלטה 1 ט+ט	חדש / שנה
5.76	3.10	5.43	6.38	6.97	5.86	7.63	7.33	7.24	1/09
5.70	2.98	5.56	6.40	6.99	4.91	7.43	7.29	7.29	2/09
5.99	3.14	6.03	6.94	7.52	5.89	7.53	7.69	7.86	3/09
5.90	3.46	6.09	7.20	7.66	6.73	7.83	פברואר	7.76	4/09
6.86	4.42	7.07	7.98	8.41	5.79	8.68	8.71	8.39	5/09
7.65	4.52	7.90	8.92	9.37	5.92	9.34	9.27	9.31	6/09
8.37	5.07	8.43	9.57	10.17	7.41	10.54	10.45	10.36	7/09
8.49	5.07	8.44	9.75	10.30	7.23	10.73	10.49	10.47	8/09
7.56	4.04	7.22	9.25	9.95	6.30	8.79	9.64	9.52	9/09
6.58	3.70	6.41	7.72	8.32	6.17	8.24	8.30	8.56	10/09
391.45	3.87	6.78	7.77	8.40	5.36	750.00	8.53	8.84	11/09
7.19	4.04	6.91	8.11	8.58	7.12	8.65	8.76	8.69	12/09

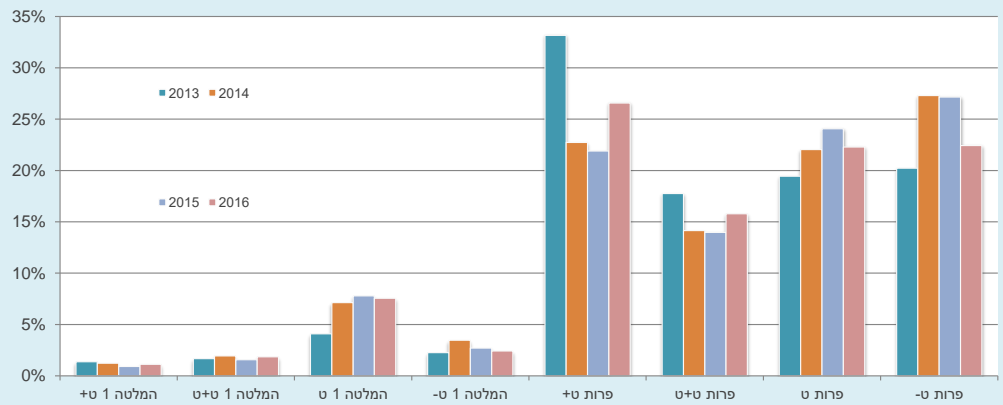
38.96	3.95	6.86	8.00	8.55	6.22	70.45	8.77	8.69	מוצע רג
68.08	3.84	6.56	7.70	8.36	6.11	505.49	8.48	8.51	ממוצע משוקלל
7.55	3.78	7.36	8.25	8.65	6.28	9.18	8.93	9.11	1/10
7.70	4.20	7.91	8.79	9.23	5.93	9.43	9.50	9.30	2/10
8.21	4.35	8.31	9.19	9.65	6.57	9.63	9.69	9.69	3/10
8.46	4.17	8.77	9.53	10.04	6.19	9.25	9.98	10.36	4/10
8.70	4.45	8.96	9.89	10.37	6.98	9.86	10.46	10.60	5/10
8.86	4.89	8.71	10.11	10.54	7.46	10.88	10.58	10.70	6/10
9.02	5.71	9.05	10.30	10.62	8.20	8.25	10.63	11.18	7/10
9.39	5.63	9.00	10.26	10.71	8.04	10.44	11.16	11.03	8/10
8.39	4.96	8.49	9.77	10.35	7.03	9.70	10.52	10.67	9/10
9.52	5.66	9.22	10.70	11.14	8.27	11.32	11.60	11.62	10/10
9.38	4.99	9.34	10.94	11.39	7.33	12.20	11.96	11.95	11/10
9.88	5.74	9.90	11.30	11.73	8.19	10.52	12.09	12.18	12/10
8.75	4.88	8.75	9.92	10.37	7.21	10.06	10.59	10.70	מוצע רג
8.81	4.97	8.77	9.87	10.44	7.24	10.12	10.63	10.75	ממוצע משוקלל
9.85	5.40	9.74	11.12	11.58	8.61	12.12	11.57	11.80	1/11
9.64	4.91	9.93	11.10	11.50	7.35	11.41	12.16	12.01	2/11
10.02	5.22	9.61	10.92	11.38	8.43	12.68	12.58	12.14	3/11
9.44	5.58	8.99	10.60	11.08	9.19	13.51	11.95	11.86	4/11
9.89	6.12	9.62	10.68	11.13	10.05	12.86	12.39	11.41	5/11
9.76	5.48	9.75	10.99	11.44	9.87	13.93	11.37	11.96	6/11
10.28	6.04	9.71	11.27	11.76	12.42	13.08	13.28	12.57	7/11
9.62	5.20	9.31	10.98	11.49	9.47	12.94	11.59	11.68	8/11
8.69	4.78	7.78	9.11	9.91	10.27	11.69	10.20	10.39	9/11
8.33	4.73	7.98	8.78	9.42	8.84	12.80	10.94	9.79	10/11
8.04	4.44	7.39	8.61	9.33	8.08	11.41	9.36	9.36	11/11
7.74	4.29	7.27	8.61	9.37	5.21	10.46	9.05	9.80	12/11
9.27	5.18	8.92	10.23	10.78	8.98	12.41	11.37	11.23	מוצע רג
9.16	5.12	8.60	10.02	10.72	8.98	12.11	11.16	11.01	ממוצע משוקלל
8.20	5.34	8.01	8.55	9.34	6.91	10.64	9.63	9.52	1/12
8.46	5.89	8.60	8.97	9.50	7.27	11.95	10.52	9.82	2/12
8.78	6.00	8.75	9.75	10.45	8.88	10.90	10.69	10.71	3/12
8.99	5.96	9.02	10.21	10.90	8.43	11.45	10.62	11.12	4/12
9.46	6.14	9.39	10.91	11.64	8.92	12.16	11.94	11.65	5/12
9.82	7.03	9.58	11.02	11.89	9.17	13.45	12.37	12.51	6/12
9.78	6.54	9.10	10.93	11.65	9.66	12.52	11.23	11.97	7/12
8.91	5.49	8.04	10.32	11.43	9.60	11.17	10.64	11.36	8/12
8.11	4.58	7.41	10.13	11.21	6.67	9.28	9.94	11.46	9/12
8.15	4.32	7.18	9.93	11.16	7.11	9.61	10.15	11.25	10/12
7.68	3.98	7.06	9.32	10.50	6.84	9.67	9.57	10.46	11/12
8.27	4.92	7.72	9.37	10.53	7.59	10.40	10.05	10.62	12/12
8.72	5.52	8.32	9.95	10.85	8.09	11.10	10.61	11.04	מוצע רג
8.62	5.43	8.05	9.76	10.77	8.20	10.98	10.36	10.98	ממוצע משוקלל
8.46	5.15	8.07	9.45	10.50	6.55	10.74	10.42	10.75	1/13
8.85	5.85	8.36	9.49	10.59	8.67	11.42	10.29	10.93	2/13
9.16	5.99	8.63	9.51	10.66	6.55	11.14	10.14	10.85	3/13
9.14	5.90	8.68	10.09	10.84	7.42	11.24	10.35	10.96	4/13
9.44	6.55	8.90	10.04	10.75	10.46	11.26	10.45	11.13	5/13
9.45	5.90	9.11	10.20	10.86	8.59	10.70	10.70	10.90	6/13
9.62	6.15	9.25	10.46	11.05	8.83	11.60	10.77	11.44	7/13
9.32	5.39	8.53	10.02	10.69	8.48	11.20	10.68	10.94	8/13
8.75	5.20	8.00	9.35	10.24	7.93	10.65	10.81	10.93	9/13
8.41	5.14	7.78	9.09	9.99	8.92	10.57	11.82	10.76	10/13
8.16	5.08	7.55	8.85	9.62	8.50	11.27	9.98	9.84	11/13
7.72	4.91	7.06	8.41	9.14	7.22	10.37	8.90	9.28	12/13

8.87	5.60	8.33	9.58	10.41	8.18	11.01	10.44	10.73	מוצע רג
									ממוצע משוקלל
8.79	5.51	8.19	9.48	10.37	8.13	10.99	10.49	10.69	ל
7.88	5.50	7.31	8.32	9.07	7.29	9.95	9.23	9.39	1/14
8.38	6.49	7.89	8.63	9.38	7.66	10.27	9.45	9.47	2/14
8.54	6.22	8.25	8.96	9.64	8.46	11.42	9.87	9.92	3/14
8.18	5.83	7.86	8.85	9.50	9.70	11.52	10.35	9.62	4/14
8.11	5.67	7.76	9.00	9.66	7.62	11.43	9.37	9.79	5/14
8.38	5.94	8.18	9.22	9.91	9.91	11.51	10.05	9.97	6/14
8.44	5.43	8.01	9.35	10.04	10.42	11.92	9.74	10.27	7/14
7.70	4.93	6.98	8.75	9.50	8.75	10.90	9.14	9.58	8/14
7.35	4.97	6.59	8.22	9.10	8.39	10.46	8.79	9.38	9/14
6.67	4.71	6.23	7.42	8.24	8.04	8.62	8.26	8.60	10/14
6.52	4.55	6.21	7.68	8.51	7.42	8.51	7.99	8.60	11/14
6.49	4.39	6.33	7.93	8.74	6.54	7.97	7.96	8.61	12/14
7.72	5.39	7.30	8.53	9.27	8.35	10.37	9.18	9.43	מוצע רג
									ממוצע משוקלל
7.58	5.22	7.05	8.42	9.24	8.49	10.12	9.11	9.50	ל
7.23	5.29	7.00	8.18	8.85	7.93	9.54	8.55	9.21	1/15
7.74	5.58	7.73	8.56	9.21	8.63	9.87	8.92	9.54	2/15
8.31	5.92	8.19	9.34	10.09	9.22	11.62	9.63	10.08	3/15
9.32	6.97	9.06	10.63	11.28	11.78	13.05	11.36	11.12	4/15
11.15	8.31	10.96	12.09	12.81	11.13	14.22	12.92	13.29	5/15
11.16	8.13	10.70	12.50	13.50	10.94	13.98	12.70	13.14	6/15
11.09	8.01	11.00	12.61	13.53	12.26	13.25	12.93	13.39	7/15
11.70	8.07	11.27	12.73	13.73	12.38	14.33	13.50	13.98	8/15
9.72	6.24	9.13	11.39	12.66	10.90	12.23	11.62	12.74	9/15
8.65	5.42	7.92	9.95	11.04	6.63	10.75	10.48	11.29	10/15
9.19	6.55	8.19	10.12	11.12	9.65	11.34	9.80	12.18	11/15
10.15	7.43	9.24	10.84	11.81	10.10	12.11	12.05	11.91	12/15
9.62	6.83	9.20	10.75	11.64	10.13	12.19	11.21	11.82	מוצע רג
									ממוצע משוקלל
9.47	6.67	8.93	10.62	11.58	10.31	12.12	11.17	11.37	ל
10.08	7.38	9.41	10.83	11.67	10.46	11.61	11.23	11.71	1/16
9.13	6.77	8.49	9.82	10.55	9.49	11.48	10.70	11.84	2/16
9.31	6.69	8.66	9.83	10.66	10.53	12.38	10.08	10.99	3/16
9.29	6.44	8.91	10.14	10.91	10.49	12.46	11.08	10.97	4/16
10.07	6.86	9.41	10.79	11.69	9.58	11.87	11.12	12.34	5/16
10.86	8.46	10.02	11.50	12.23	11.24	12.76	11.74	12.09	6/16
10.23	7.12	9.68	10.82	11.56	11.78	13.97	11.67	12.02	7/16
									8/16
									9/16
									10/16
									11/16
									12/16
									מוצע רגיל
									ממוצע משוקלל
9.74	7.03	9.07	10.41	11.24	10.51	12.22	10.97	11.795	ל

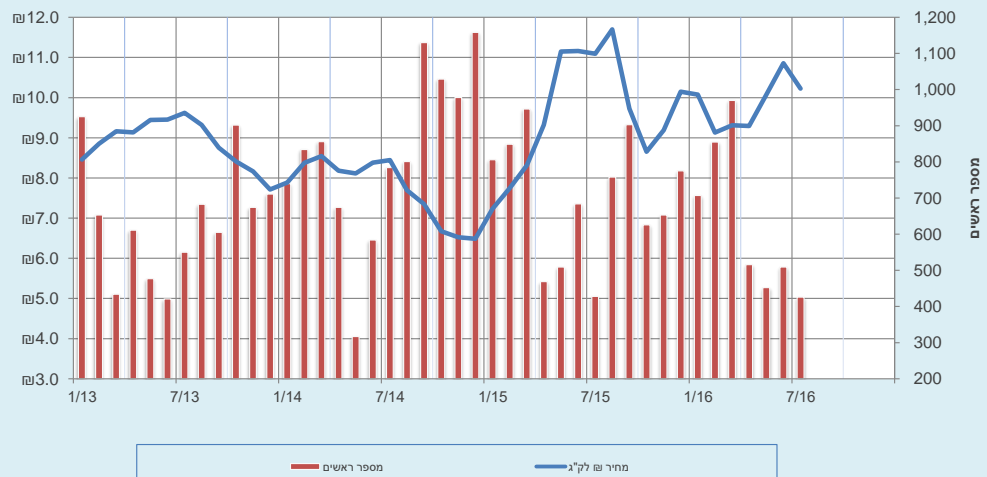
מחיר בש"ח עפ"י סיווג



התפלגות יציאת ראשים באחוזים עפ"י סיווג



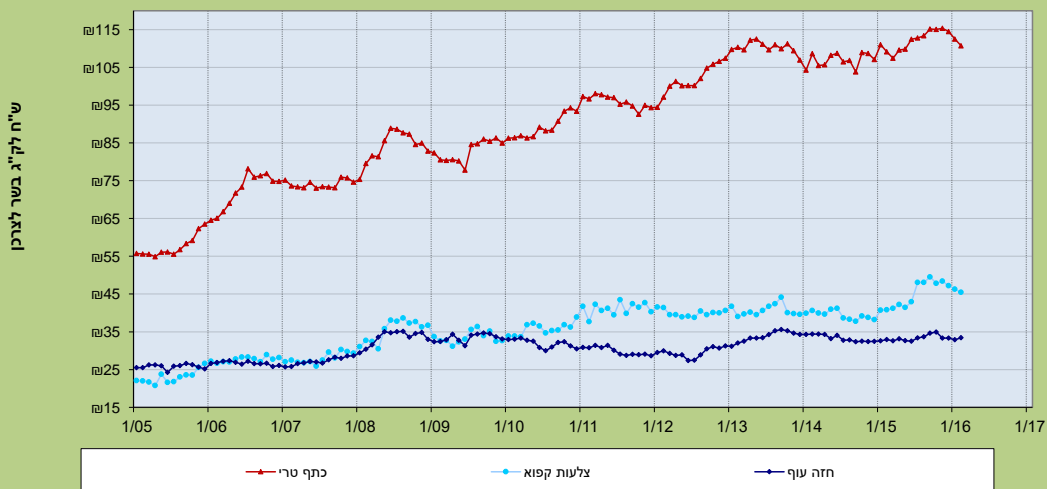
כמויות ראשים מול מחיר בש"ח לק"ג



מחירי "בני בקר" לק"ג בשר פרות ועגלים ש/ל



מחירי הבשר לצרכן - נתוני הלמ"ס - מחיר 1 ק"ג



השינוי באחוז במחיר סוגי הבשר לצרכן ולחקלאי



התפלגות המכירות בין האזורים 2015

	מכירות לאזור		סה"כ		בין המכרזים		במכרז		
	בין המכרזים	במכרז	אחוז	ראשים	אחוז	ראשים	אחוז	ראשים	
גרנות	8%	92%	17%	1898	9%	160	18%	1738	
בית שאן	14%	86%	7%	758	6%	108	7%	650	
יזרעאל	14%	86%	57%	6594	51%	911	59%	5683	
עמק הירדן	27%	73%	19%	2214	34%	594	17%	1620	
בקרבת	0%	100%	0%	21	0%		0%	21	
סה"כ	15%	85%	100%	11485	100%	1773	100%	9712	

התפלגות המכירות בין האזורים 2014

	מכירות לאזור		סה"כ		בין המכרזים		במכרז		
	בין המכרזים	במכרז	אחוז	ראשים	אחוז	ראשים	אחוז	ראשים	
גרנות	8%	92%	17%	2216	9%	183	19%	2033	
בית שאן	15%	85%	7%	843	6%	128	7%	715	
יזרעאל	15%	85%	56%	7279	51%	1093	57%	6186	
עמק הירדן	29%	71%	20%	2528	34%	722	17%	1806	
יח"מ +	0%	100%	0%	56	0%		1%	56	
סה"כ	16%	84%	100%	12922	100%	2126	100%	10796	

התפלגות המכירות בין האזורים 2013

	מכירות לאזור		סה"כ		בין המכרזים		במכרז		
	בין המכרזים	במכרז	אחוז	ראשים	אחוז	ראשים	אחוז	ראשים	
גרנות	7%	93%	17%	1722	7%	117	18%	1605	
בית שאן	8%	92%	9%	983	4%	75	10%	908	
יזרעאל	17%	83%	53%	5523	56%	965	52%	4558	
עמק הירדן	27%	73%	20%	2088	32%	556	18%	1532	
יח"מ +	15%	85%	1%	115	1%	17	1%	98	
סה"כ	17%	83%	100%	10431	100%	1730	100%	8701	

התפלגות המכירות בין האזורים 2012

	מכירות לאזור		סה"כ		בין המכרזים		במכרז		
	בין המכרזים	במכרז	אחוז	ראשים	אחוז	ראשים	אחוז	ראשים	
גרנות	27%	73%	22%	2824	31%	750	20%	2074	
בית שאן	3%	97%	9%	1213	2%	40	11%	1173	
יזרעאל	18%	82%	50%	6401	49%	1175	50%	5226	
עמק הירדן	20%	80%	17%	2172	18%	428	17%	1744	
יח"מ +	0%	100%	2%	314	0%		3%	314	
סה"כ	19%	81%	100%	12924	100%	2393	100%	10531	

התפלגות המכירות בין האזורים 2011

	מכירות לאזור		סה"כ		בין המכרזים		במכרז		
	בין המכרזים	במכרז	אחוז	ראשים	אחוז	ראשים	אחוז	ראשים	
גרנות	451%	94%	17%	1995	87%	9000	18%	1884	
בית שאן	4%	96%	9%	1102	0%	39	10%	1063	
יזרעאל	16%	84%	53%	6303	10%	993	51%	5310	
עמק הירדן	15%	85%	18%	2156	3%	330	18%	1826	
יח"מ +	0%	100%	2%	285	0%	0	3%	285	
סה"כ	88%	88%	100%	11841	100%	10362	100%	10368	

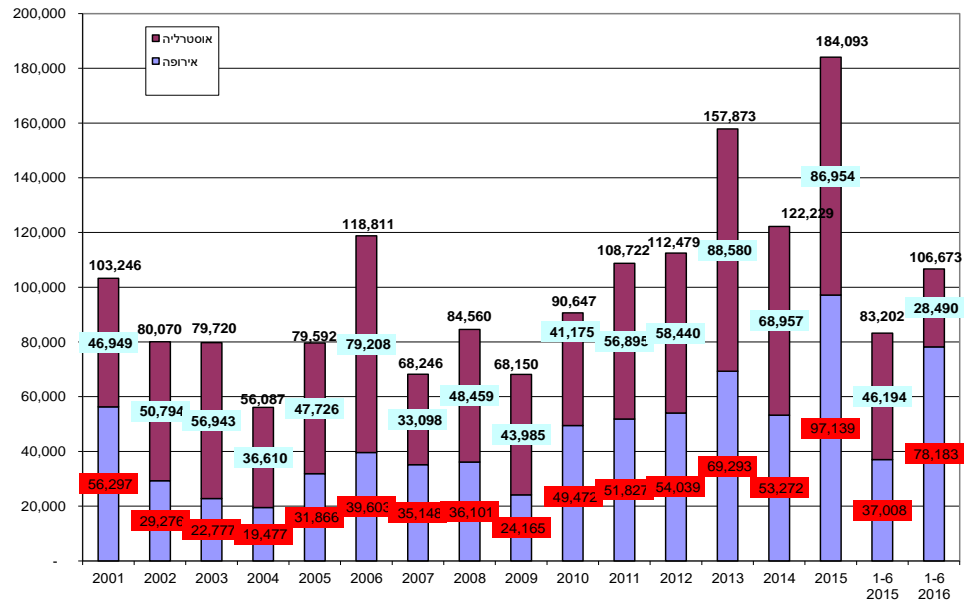
התפלגות המכירות בין האזורים 2010

	מכירות לאזור		סה"כ		בין המכרזים		במכרז		
	בין המכרזים	במכרז	אחוז	ראשים	אחוז	ראשים	אחוז	ראשים	
גרנות	10%	90%	17%	2034	11%	195	18%	1839	
בית שאן	16%	84%	9%	1100	10%	174	9%	926	
יזרעאל	16%	84%	50%	6021	56%	976	49%	5045	
עמק הירדן	14%	86%	22%	2679	22%	384	22%	2295	
יח"מ +	6%	94%	2%	293	1%	18	3%	275	
סה"כ	14%	86%	100%	12127	100%	1747	100%	10380	

התפלגות המכירות בין האזורים 2009

	מכירות לאזור		סה"כ		בין המכרזים		במכרז		
	בין המכרזים	במכרז	אחוז	ראשים	אחוז	ראשים	אחוז	ראשים	
גרנות	10%	90%	18%	2534	13%	265	19%	2269	
בית שאן	5%	95%	9%	1268	3%	65	10%	1203	
יזרעאל	16%	84%	55%	7713	62%	1231	54%	6482	
עמק הירדן	21%	79%	15%	2042	22%	432	13%	1610	
יח"מ +	2%	98%	3%	456	0%	8	4%	448	
סה"כ	14%	86%	100%	14013	100%	2001	100%	12012	

יבוא ראשי בקר לפי מקורות



באדיבות מועצת החלב לירון תמיר